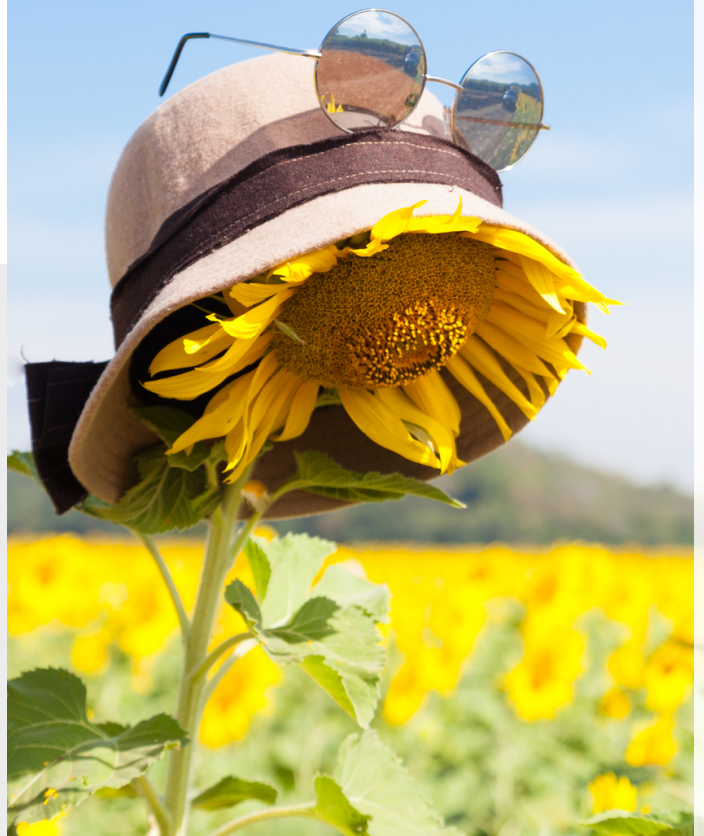


# Anreise

Kamener Stadthalle  
Rathausplatz 2/4  
59174 Kamen  
Tel.: 02307 1486001



powered by wllv.de

*Bitte melden Sie sich bis zum 10.09.2016 bei der Geschäftsführerin Ihres KreislandFrauenverbandes an!  
Alle Kontaktdaten finden Sie auf [wllv.de](http://wllv.de)*

Westfälisch-Lippischer  
LandFrauenverband e.V.  
Nevinghoff 40  
48147 Münster  
Tel.: 0251 2376-410  
Fax: 0251 2376-408  
[info@wllv.de](mailto:info@wllv.de)  
[www.wllv.de](http://www.wllv.de)

Foto: vachthrephan © Fotolia

*Aktives Ehrenamt  
- Lebendiges Land*

24.09.2016  
Stadthalle Kamen  
13.00 - 17.00 Uhr

Einladung zum Imbiss  
ab 12:00 Uhr

**EINLADUNG**



... heißen Euch willkommen!

Regina Selhorst & Team

13:00 Uhr

... netzwerken!

Martina Hoffmann-Badache, Staatssekretärin,  
Ministerium für Gesundheit, Emanzipation,  
Pflege und Alter, NRW

... stimmen uns ein!

Rudelsingen

## Aktives Ehrenamt - Lebendiges Land

# Wir ...

Liebe LandFrauen,

ein „lebendiges Land“ ist uns eine Herzensangelegenheit!  
Sie tragen auf ganz verschiedene Weise dazu bei, dass in  
Westfalen-Lippe das Land lebt und liebenswert ist.

Unser Verbandstag ist der Raum, um besondere Ideen zu  
feiern. Gleichzeitig möchten wir einen guten Nährboden  
schaffen, auf dem viele neue Ideenkörner in der Zukunft  
reifen können.

Ich freue mich auf die Begegnungen mit Ihnen!

Ihre

*Regina Selhorst*

Regina Selhorst, Präsidentin  
des Westfälisch-Lippischen LandFrauenverbandes e.V.

... wollen es wissen!

Ortsvorsitzende fragen: „Weit weg oder nah dran?“  
Antworten von dlV-Präsidentin Brigitte Scherb u. a.

... für ein lebendiges Land!

Improvisations-Theater Ratz-Fatz, Osnabrück

... können was!

Beispiele aus unseren Ortsverbänden

Kaffee & Klönen

15:20 Uhr

... sind wer! - Zeigen wir es!

Feuerwerk der Motivation mit Beate Recker

... erheben unsere Stimme!

Rudelsingen

... sagen „Auf Wiedersehen“!

Petra Bentkämper

17:00 Uhr

Moderation: Ute Grell