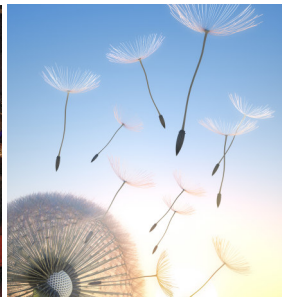


kreativ sozial kompetent
 flexibel
 weiblich
 LandFrauen
 engagiert
 aktuell interessiert bodenständig ländlich
 modern organisationstalentiert
 entscheidungsfähig kommunikationsfähig zeitgemäß



2016/17 das Jahresprogramm

KreislandFrauenverband
 Steinfurt-Tecklenburger Land



wlv.de

Grußwort der Kreisvorsitzenden

2

Unser Kreisvorstand: Wer sind wir? – Was tun wir?

3-4

- Unsere High-Light's 2015/16
- Jahresthema: Landfrauen tragen Verantwortung

5-8

10

Seminar-Angebote und Vorträge:

- **für Sie auf der Kreisebene**
 - Kreislandfrauentag „Frauen tragen Verantwortung“ 11
 - Schick und mein Typ: Modenschau 12
 - Pflegeforum: „Und plötzlich brauche ich Hilfe“ 13
 - Landfrauen 55 plus 14
 - Fortgeschrittenen-Praxisseminar Android: Smartphone & Co. 15
 - „Warum Kinder/Jugendliche nicht zuhören“ 16
- Gesprächskreis für Alleinstehende 17-19
- Öffentlichkeitsarbeit – Infokreis 20-25

Landesebene

- Unser Landfrauen: Das Präsidium des wlv 26-27
- BäuerinnenForum 28
- Agrarbürofachfrauen-Lehrgang 29

Landwirtschaftskammer

- PC-Betriebsbuchführung, WIN-Vorträge, Agrarbürotag 30-33
- Frauen aktiv im Ferkelstall 34

Reisen

- Anmeldeformulare 37
- Reisebedingungen 38
- Reisen 40-47

Ortsebene

- **Unsere Angebote für Sie** 48

Wichtiges, Organisatorisches

- wlv-Veranstaltungen im Jahresüberblick 136
- Mitgliedsantrag mit SEPA-Basislastschrift 137
- Unfallversicherungsschutz im Verband 139
- Impressum 140



Liebe Landfrauen, liebe Leser!

In Ihren Händen ist unser neues Landfrauenprogrammheft 2016/17 - ich hoffe zu Ihrer Freude.

In einem unruhigen Weltgeschehen mit Kriegen, Vertreibung und politischem Chaos ist unser Landfrauenverband geradezu ein Ruhepol.

Die Landfrauen sind in allen Bereichen tätig: im Haus, in der Familie, im Beruf, auf dem Hof, im Ehrenamt und in der Politik. Die Frauen tragen Verantwortung auch in schwierigen Zeiten wie jetzt in der Landwirtschaft.

Ohne Frauen ist der ländliche Raum kaum denkbar.

Im Landfrauenverband Steinfurt - Tecklenburger Land haben wir die 5.000er Mitglieder-marke überschritten - ich danke allen aktiven Landfrauen - es ist eine tolle gemeinsame Leistung. Wir werden diesen Erfolg am 29. September 2016 in einer großen Modenschau gebührend feiern.

Ein weiteres Ereignis ist am 29. November 2016 unsere Jahreshauptversammlung. Als Referentin konnten wir die Fürstin Gloria von Thurn und Taxis nur durch den Einsatz von Constantin Freiherr Heereman aus Riesenbeck gewinnen.

Auch dem großen Thema Pflege von Angehörigen haben wir einen Raum in diesem Programmheft gegeben. In einem ganztägigen Pflege-Forum wollen wir am 13. März 2017 verschiedene Aspekte für Betroffene und Angehörige mit Experten diskutieren.

Liebe Landfrauen, studieren Sie unser Heft und besuchen Sie unsere Veranstaltungen. Der gesamte Kreisvorstand hat gemeinsam ein buntes Programm für Sie erarbeitet.

Wir freuen uns auf ihren Besuch!

Ganz herzlich

Ihre Silvia Laurenz im Namen des gesamten Kreisvorstandes

Silvia Laurenz

(Silvia Laurenz)
Kreisvorsitzende



Vorsitzende:

Silvia Laurenz
Weiner 20
48607 Ochtrup
☎ 02553 4720
Fax: 02553 3098
laurenz.gut-luettinghaus@gmx.de



Stellvertreterin:

Sabine König
Kattenvenner Str. 181
49549 Ladbergen
☎ 05484 1337
Fax: 05484 961555
Sabine.Koenig64@gmx.de



Stellvertreterin:

Hedwig
Strotmeier-Spieker
Schulkamp 10
48477 Riesenbeck
☎ 05454 484
hedwig.strotmeier-spieker@osnanet.de



Geschäftsführerin:

Susanne
Jürgensmeier-Lotz
Hembergenger Str. 10
48369 Saerbeck
☎ 02574 9277-26
Fax: 02574 9277-17
susanne.jurgensmeier-lotz@lwk.nrw.de



... mit den Arbeitsschwerpunkten

Kassenführung:

Dorothee Kitten
Prozessionsweg 35 a
49479 Ibbenbüren
☎ 05451 970525
Fax: 05451 970524
dorothee.kitten@outlook.de



**Öffentlichkeitsarbeit
/ Infokreis:**

Anita Raing
Andorf 15
48493 Wettringen
☎ 02557 1851
Fax: 02557 985968
B.Raing@gmx.de

Fahrtenbegleitung 2016 / 17:

Radtour: Sabine König ☎ 05485 1337
Fahrt Berlin, Rom: Silvia Laurenz ☎ 02553 4720
Wellness-Fahrt: Hedwig Strotmeier-Spieker ☎ 05454 484

Unser Kreisvorstand:



(v.l.n.r.) Brigitte Kösters, Dorothee Kitten, Else Wiening, Sabine König, Hedwig Strotmeier-Spieker, Silvia Laurenz, Antje Quiller, Angelika Giesbert, Anita Raing, Maria Homann, Marlies Oslage, Sabine Bäumer.

Silvia Laurenz (Vorsitzende), Ochtrup	☎ 02553 4720
Sabine König (1. Stellvertreterin), Ladbergen	☎ 05484 1337
Hedwig Strotmeier-Spieker (2. Stv.), Riesenbeck	☎ 05454 484
Sabine Bäumer, Ibbenbüren	☎ 05455 354
Angelika Giesbert, Recke	☎ 05453 7373
Dorothee Kitten, Ibbenbüren	☎ 05451 970525
Maria Homann, Laer	☎ 02554 336
Brigitte Kösters, Horstmar	☎ 02558 271
Marlies Oslage, Lengerich	☎ 05484 641
Antje Quiller, Lienen	☎ 05483 8368
Anita Raing, Wettringen	☎ 02557 1851
Else Wiening, Borghorst	☎ 02552 3189

Unser LandFrauen-Jahr in Bildern

Kreislandfrauentag am 04.11.2015:

Es stimmt doch: „Jede ist ihres eigenen Glückes Schmiedin!“

Total unterhaltsam erklärte uns Dr. Volker Busch das „Entstehungsmodell von Glück“.



(Berichte und Bilder siehe unter: www.wlv.de/unser-verband/kreisverbaende/steinfurt-tecklenburger-land/aktuelles)



„Ab dafür“

Bernd Giesecking schlug am 22.02.2016 nachdenkliche Töne bei seinem „Satirischen Jahresrückblick 2015“ an, die wir von seinem ersten Mal vor 5 Jahren gar nicht kannten – doch es war ein mehr als unterhaltsamer Abend.

Mit unserem LandFrauen-Neujahrsempfang am 14.01.16 haben wir Kontakte zu den neu- und wiedergewählten BürgermeisterInnen geknüpft / gepflegt.



Gelebte, aktive Integration – Land-Frauen übernehmen Verantwortung!

Landfrau Roswitha Floer (Nordwalde) rief als Vorsitzende des Vereins „Schlaumacher e.V.“ Nordwalde im Januar 2016 die „Deutschkurse für Flüchtlings-Frauen“ in den Räumen des „Schlaumachers“ ins Leben. In den Kursen werden Flüchtlingsfrauen in reinen Frauengruppen unterrichtet, um die deutsche Sprache und das „deutsche Miteinander“ zu erlernen.



Vortragsreihe „Frauengesundheit“ weiterhin sehr gut besucht.

Prof Dr. Ludwig Kiesel von der Uni-Klinik Münster erklärte im November 2015 sehr anschaulich, gut verständlich und humorvoll, dass die „Wechseljahre – kein Ende des Frau seins“ ist! Das machte allen Mut.

(Berichte und Bilder siehe unter: www.wlv.de/unser-verband/kreisverbaende/steinfurt-tecklenburger-land/aktuelles)

Premieren:

Erstmals versuchten wir uns mit einer Häppchenlesung.
Italienische Antipasti und Kriminalfälle auf Sylt – passt das zusammen?
Ja und es war nicht nur lecker, sondern auch spannend und zum Lachen!

Lesetipp für die Ferien:
Gisa Paulys „Sonnendeck“



Daniela Schadt kam zum Gegenbesuch beim Infokreis (nach der Überreichung der Erntekrone am 06.10.2013 im Schloss Bellevue) in den Kreis Steinfurt.

Mehr Berichte und Bilder finden Sie beim Infokreis Landfrauen unter www.wllv.de/infokreis-steinfurt

Die neue frisch-renovierte grüne Homepage des Landfrauenverbandes (jetzt Tablet und Smartphone geeignet) wurde am 01.07.2016 freigeschaltet.



**wllv-Auftaktveranstaltung
pumps@bauernhof,**
am 01.08.2016 in Bielefeld

Neue Kampagne zur Öffentlichkeitsarbeit „von Frau zu Frau“
nach innen (zu den Mitgliedern)
und außen (interessierte Frauen aus dem Ort).

Dazu gibt es Einladungsflyer und ein Rollup in der Geschäftsstelle in Saerbeck.



*Einladung
zum Hofgespräch
von Frau zu Frau!*

LandFrauen



Westfälisch-Lippischer LandFrauenverband Einladung zum Kreislandfrauentag

Dienstag, 29. November 2016,
14.00 Uhr, mit Kaffee/Kuchen
in Hövel's Festhalle in Saerbeck

„Frauen tragen Verantwortung“

Andrea Stullich/Radio RST im Talk mit

Fürstin Gloria von Thurn und Taxis

Im dlV-Themenjahr „LandFrauen tragen Verantwortung“ soll aufgezeigt werden, in welchen Bereichen und für welche gesellschaftliche Themen sich LandFrauen engagieren.

Nach dem frühen Tod von Fürst Johannes im Jahr 1990 übernahm Fürstin Gloria die Leitung des weitverzweigten Familienunternehmens, vollzog eine konsequente Umstrukturierung / Sanierung und führt seither das fürstliche Haus aktiv und dynamisch.



Wir laden alle Mitglieder unseres Verbandes herzlich ein!

Eintrittskarte: 10 €. Karten-Anmeldungen nehmen die Ortsvorsitzenden bis Fr, 21.10.2016 entgegen. Karten sind nur begrenzt verfügbar! – Einlass nur mit Karte.

Silvia Lauritz

Programm



Festakt zur Überschreitung der 5.000 Mitgliederzahl!!!

„Schick und mein Typ“

Donnerstag, 29. September 2016
 19.00 - 22.00 Uhr Hövels Festhalle, Saerbeck
 (ggf. zusätzlich 14.00 Uhr*)



Was erwartet die Teilnehmerinnen:

Eine Modenschau der besonderen Art - glamourös, facettenreich und sicher für jede Frau etwas Interessantes dabei. Lassen Sie sich überraschen!

Wer ist mit dabei:



Stärke Mode. Stärke Märkte.

Herbstmode aus dem Modehaus Wissing (Emsdetten/Borghorst)



Jesus Sanchez, der Coiffeur, Friseurmeister und Top-Akteur der Wella Professionals, präsentiert brandneue Frisurentrends - frisch von der Berliner Fashion Week. Als kreativer Coiffeur frisierte er noch im Juli die Stars und Sternchen der trendgebenden Fashion Week 2016 in Berlin. Dort arbeitete er u. a. zusammen mit namhaften und aufstrebenden deutschen Designern wie M. Hoermanseder oder A. Goy. Freuen Sie sich auf internationale Trends der Haarmode und erleben Sie Jesus Sanchez live.



GOLDSCHMIED
GEILSDORF

Schmuckideen vom Juwelier Geilsdorf, in der historischen Altstadt von Burgsteinfurt



Alcina Beauty Lounge mit individueller Make-up und Pflegeberatung.
 Jede Modenschau-Besucherin erhält Ihr "Rotes Wunder" bereits am Eingang!



edelMarie- Fußpflege-Nagelpflege -Rosemarie Reinhardt & Edeltraud Dreger, Ostbevern

..... Sekt, Finger Food

Wenn Sie dabei sein wollen:

Die Karte kostet 17 €/Frau.

Jeder Ortsverband hat für die 19.00 Uhr Show ein mitgliederabhängiges Kartenkontingent zur Verfügung. **Kartenbestellung bis Fr, 26.08.2016, 08.00 Uhr** bei Ihrer Ortsvorsitzenden.

*) Wenn es mehr Nachfragen als Karten gibt:

Dann werden die Mehrkartenwünsche für eine 2. Veranstaltung (am Nachmittag des 29.09.2016 ab ca. 14.00 Uhr) gesammelt und ab 200 TN werden wir eine 2. Show durchführen.

„Eine Garantie für eine Abend- oder Nachmittagskarte kann nicht gegeben werden - aber Sie können Ihre Zeitwünsche Ihrem Ortsverband angeben.“



„Und plötzlich brauche ich Hilfe ...“

... nach Unfällen, schweren Erkrankungen
bzw. bei Erkrankungen von Geburt an



Quelle: www.der-pflegeblogger.de/

Die meisten Menschen wünschen sich, auch im hohen Alter, nach Unfällen oder im Krankheitsfall möglichst lange in den eigenen vier Wänden leben zu können. In vielen Fällen macht eine liebevolle Betreuung durch Angehörige dies möglich. Rund zwei Drittel der Pflegebedürftigen in unserem Land werden zu Hause versorgt.

Ziel dieses Seminartages ist es, sie hierbei zu unterstützen. Ein Tag mit Informationen, Tipps und Ansprechpartnern rund um Pflege.

Folgende Aspekte sind geplant:

- **Neuerungen des zweiten Pflegestärkungsgesetzes ab dem 1. Januar 2017, u. a. Einführung eines neuen Pflegebedürftigkeitsbegriffs**
Karl Josef Laumann (Staatssekretär und Beauftragter der Bundesregierung für die Belange der Patientinnen und Patienten und Bevollmächtigter für Pflege)
- **Vorsorgen, Beratungshilfen und Ansprechpartner** im Kreis Steinfurt
Ute Middendorp (Dipl.-Sozialarbeiterin / -pädagogin beim skf Ibbenbüren)
- **Therapieansätze aus Theater und Kultur: z.B. für Demenzkranke**
Rahel Kurpat (Theaterpädagogin in Medizin & Pflege, Münster)
- **Auswirkungen/Umsetzung der Gesetzesneuerungen in Betreuungseinrichtungen, Tagespflegen, Palliativ- und Demenzstationen**
Elke Spiegelberg (Pflegedienstleiterin BHD-Sozialstation Steinfurt)
- **Besichtigung „Hof Lünemann“** - ambulant betreute Wohngruppe Burgsteinfurt

Alle Interessierten sind uns herzlich willkommen.

Termin:	Mo, 13. März 2017, 09.00 – 16.30 Uhr
Ort:	„Haus des Bürgers“ / Martin-Luther-Haus, Wettringer Str. 10, 48565 Steinfurt-Burgsteinfurt – barrierefrei www.zentrum-mlh.de/anfahrt/anfahrtsplan-routenplaner/
Teilnahmegebühr:	10 € (inkl. Mittagsimbiss), Getränke nach Verbrauch
Anmeldung:	Geschäftsstelle • Frau Untied ☎ 02574 9277-21; Fax: 9277-17
Anmeldeschluss:	Mi, 08. März 2017

Landfrauen 55 plus

*Wenn Dich das GRAU
erwischt, geh' ins GRÜNE
und mach mal BLAU!*

(N.N)



Achtung Anmeldung:

Ihre Anmeldung in der Geschäftsstelle ist erst verbindlich, wenn Sie den TN-Betrag der jeweiligen Veranstaltung auf das Konto der „Landfrauen 55 plus“ überwiesen haben.

Konto Landfrauen 55 plus, M. Thiemann; IBAN: DE63 4035 0005 0311 2152 63 – bitte Namen der Mitfahrerin(nen) genau angeben. Danke

Wir haben 2016/17 für Sie geplant:

Irmgard Große Dresselhaus, Schale ☎ 05457 1002

Margret Leifker, Neuenkirchen ☎ 05973 2600

Gertrud Röttger, Lengerich ☎ 05481 2243

Maria Thiemann, Elte ☎ 05975 1341

Tagesfahrt

**Mi, 21.09.2016
7.15 – 19.00 Uhr**

„Entdecke den Kulturschatz Artland“

Quakenbrück, geführte Fahrt durch das Artland, Blick auf und hinter die prächtigen Giebel der alten Höfe, Stift Börstel.

Bus/Mittagessen/ganztägige Führung/Kaffeetafel

(bei 45 Pers.): **45,- €**

Busabfahrt: **7.15 Uhr** Neuenkirchen Kirmesplatz, **7.30 Uhr** Mesum Kirche; **7.45 Uhr** Saerbeck, Grünes Zentrum, **8.15 Uhr** Hopsten Dreibrückenhof. Rückkehr: ca. 19.00 Uhr

Anmeldung bis: Mi, 07.09.2016

Gartentour

Mi, 21.06.2017

Gartentour im Rosenmonat – Besichtigung von Landgärten im Kreis Borken

Kosten: **20 €** Anzahlung

Näheres aus der Tageszeitung

Anmeldung bis: Mi, 07.06.2017

Anmeldung:

Geschäftsstelle • Frau Untied ☎ 02574 9277-21; Fax: 9277-17

Anmeldemodus siehe oben!

Fortgeschrittenen-Praxisseminar für Android-Geräte

Schreiben, Speichern, Drucken, Verschicken

Das mobile Büro auf dem Tablet



Texte schreiben, speichern, drucken, scannen und als E-Mailanlage versenden - dies alles gehört zum Computer-Alltag. Doch geht das auch mit dem Tablet?

In diesem Kurs lernen Sie die Möglichkeiten und die Techniken, um mit Ihrem Gerät effektiv arbeiten zu können.

Inhalte:

- Schneller schreiben mit der Bildschirmtastatur, Texte diktieren, mit einer Bluetooth-Tastatur schreiben
- Textverarbeitung: Markieren und formatieren, kopieren und einfügen
- Briefe schreiben, Vorlagen nutzen
- Speichern auf dem Gerät, in der Cloud, auf Speicherkarte und USB-Stick
- Scannen mit der Kamera
- Drucken, per E-Mail versenden, per Link teilen, E-Mailanhänge speichern

Finden Sie heraus, was Ihr Smartphone oder Tablet kann - bringen Sie dazu eigene Geräte (inkl. SIM-Karte) mit! Achtung es gibt im Veranstaltungsgebäude kein öffentliches WLAN bzw. HotSpot!

Termin:	Donnerstag, 26.01.2017, 9.00 Uhr – ca. 12.00 Uhr
Ort:	Seminarraum, Grünes Zentrum, Hembergener Str. 10, Saerbeck
Referentin:	Nicole Kirchhoff, Frauen und neue Medien e.V., Münster
TN-Zahl:	max.15 Teilnehmerinnen
Kosten:	5 Euro für Mitglieder, Gäste 8 EUR
Anmeldung:	bis Mi, 18.01.17, Geschäftsstelle, Frau Untied ☎ 02574 9277-21

"Warum Kinder / Jugendliche nicht zuhören"

Ursachensuche und neue Wege



„Mein Kind hört einfach nicht auf das, was ich sage!“, wie oft haben vielleicht auch Sie das schon gesagt / gedacht.

Liegt der Grund vielleicht gar nicht beim Kind? Wie kann ich meine Botschaft ausdrücken, damit sie das Kind erreichen kann?

Die Art und Weise, wie wir miteinander sprechen, ist der Kern jeder menschlichen Beziehung.

Kinder reagieren oft noch viel sensibler als Erwachsene auf die Signale, die wir mit unserer Körpersprache, dem Tonfall und der Art unserer Formulierungen zwischen den Zeilen aussenden.

Deshalb ist es für die Erziehung von entscheidender Bedeutung,

- welche Botschaften wir jenseits unserer Worte vermitteln.
- Wie muss ich mit meinem Kind in den einzelnen Altersstufen sprechen?
- Welche Wirkungen gehen vom Klang meiner Stimme und von meinen Gebärden aus?
- Wie beeinflussen die Situation, in der sich das Kind befindet, und meine eigene Befindlichkeit die Verständigung?

Monika Kiel-Hinrichsen (Buchautorin; Leiterin IPSUM- Institut für Pädagogik, Sinnes- und Medienökologie in Bonn; mit eigener Beratungspraxis für Supervision, Biografiearbeit und Beratung für Alleinerziehende und Patchworkfamilien) **möchte Eltern und Erziehende mit dem Handwerkszeug ausrüsten, um über eine gelungene Kommunikation die Basis für eine sinnvolle Erziehungsarbeit zu bilden.**

Termin:	Mi, 10. Mai 2017, 19.30 Uhr
Ort:	Seminarraum, Grünes Zentrum, Hembergener Str. 10, Saerbeck
Referent:	Monika Kiel-Hinrichsen, Bonn
Teilnahmegebühr:	3 EUR für Mitglieder + Partner / 6 EUR für Gäste
Anmeldung:	Geschäftsstelle • Frau Untied ☎ 02574 9277-21; Fax: 9277-17
Anmeldeschluss:	Mo, 02. Mai 2017

Gesprächskreise für Alleinstehende Frauen

Gemeinsam statt einsam!

Einsamkeit ist eine Gefängniszelle, die sich nur von innen öffnen lässt. (Alfredo Le Mont)

In diesem Gesprächskreis treffen sich Frauen, die „alleinstehend“ sind. Bedingt durch z. B. Veränderungen in den Lebensumständen ...

- wenn der Partner verstirbt oder sich getrennt hat,
- wenn die Kinder aus dem Haus gehen, der Familienbetrieb übergeben oder allein weitergeführt werden muss,
- wenn sie pensioniert werden oder umziehen mussten.

Die Einsamkeit hat mich gelehrt, dass das Zusammensein mit anderen etwas ziemlich Schönes ist. Und das Zusammensein mit anderen hat mich gelehrt, dass die Einsamkeit auch etwas ziemlich Schönes sein kann.

Die Frauen treffen sich ca. 3 x im Jahr. In ungezwungener Kaffeerunde besteht die Möglichkeit der Aussprache. Anschließend findet meist ein Vortrag statt, in dem Themen behandelt werden, die die Gruppenmitglieder sich gewünscht haben.

**Möchten Sie an den Gesprächsrunden teilnehmen?
Weitere Interessentinnen sind herzlich willkommen.**

Melden Sie sich unverbindlich bei der jeweiligen Kontaktperson (auf den folgenden Seiten) oder in der Geschäftsstelle (☎ 02574 9277-21).



Gesprächskreise für Alleinstehende LandFrauen

Altkreis Steinfurt und Greven

Für die Mitglieder sowie für alle Interessierten werden folgende Themen angeboten:

- **Halbtagesfahrt nach Rheine**

Termin: Do, 07.07.2016, 14.00 Uhr
Ort: Salinenpark, Rheine

- **Weihnachtsfeier**

Termin: Do, 01.12.2016, 14.30 Uhr
Ort: Gaststätte Beckers Jan, Burgsteinfurt

- **Bunter Nachmittag**

Termin: Do, 30.03.2017, 14.30 Uhr
Ort: Gaststätte Beckers Jan, Burgsteinfurt

Ansprechpartnerinnen:

Gundula Bischoff (☎ 02557 1291)

Elisabeth Schulze Rummeling
(☎ 02551 5321)



Gesprächskreise für Alleinstehende LandFrauen

Altkreis Tecklenburger Land

Für die Mitglieder sowie für alle Interessierten werden folgende Themen angeboten:

- **Tagesfahrt ins Artland und zum Zwischenahner Meer:**
Rundfahrt durchs Artland mit Besichtigung eines typischen Artlandhofes (inkl. Garten) mit dem Ziel Bad Zwischenahn. Kaffee trinken im Restaurant (mit Seeblick und Möglichkeit zur Bootsfahrt).

Termin: Do, 01.09.2016, 9.00 (mit Frühstück) – 19.00 Uhr
Ort: Treffpunkt Holtkamps Deelee, Laggenbeck

- **Adventlicher Nachmittag**

Termin: Do, 08.12.2016, 14.30 Uhr
Ort: Holtkamps Deelee, Laggenbeck
Musikalische Unterstützung durch den Landfrauenchor Ladbergen

- **Vortrag: Landwirtschaft im Wandel der Zeit**

Termin: Do, 06.04.2017, 14.30 Uhr
Ort: Holtkamps Deelee, Laggenbeck
Referent: Dr. Andreas Eiyneck

Ansprechpartnerin aus dem Kreisvorstand:



Sabine König
Kattenvenner Str. 181
49549 Ladbergen

☎ 05484 1337
Fax: 05484 961555
Sabine.Koenig64@gmx.de



**Infokreis Landfrauen
Steinfurt - Tecklenburger Land**



*informiert
engagiert
zukunftsorientiert*

„First Lady“ schnuppert Stallgeruch

Besuch am 30. Mai 2016 von Frau Schadt beim Infokreis



Bilder: Marlies Grüter

Tief tauchte Daniela Schadt, die Lebensgefährtin von Bundespräsident Joachim Gauck, in die Welt der Landfrauen Steinfurt schaute sie sich die moderne Schweine- und Milchproduktion auf den Höfen Raing und Leifker in Wettringen und Neuenkirchen (beides Kreis Steinfurt) an. Neugierig, wissbegierig und immer kritisch hinterfragend war die "First Lady" schnell in eine Diskussion mit den verantwortlichen Landfrauen und Landwirten gekommen.

Ob Ferkelkastration, Grundwasserproblematik, Milchkrise oder die soziale Absicherung in der Landwirtschaft – kein Thema war ihr zu komplex. Zu allem stellte die gelernte Journalistin Fragen und somit wurde die Diskussion angeregt. Sie animierte die Landfrauen, sich weiter in der Öffentlichkeitsarbeit zu engagieren und vor allem den Kontakt mit Journalisten und der Presse zu intensivieren.

Mehrfach sprach Frau Schadt sich während der Veranstaltung für eine bäuerliche Landwirtschaft und gegen Agrarkonzerne aus. Sie kenne niemanden, der für eine Landwirtschaft der Konzerne ist.



im Ferkelstall von Mathias Raing



im Gespräch mit Ansgar Leifker

Wer sind wir?

Der Infokreis-Landfrauen als Teil des Kreislandfrauenverbandes ist ein Arbeitskreis, in dem sich ca. 20 Frauen seit Jahren ehrenamtlich u. a. für die Belange der Landwirtschaft und die Öffentlichkeitsarbeit engagieren.

Ziel ist es, das grundsätzlich vorhandene Vertrauen der Menschen in die landwirtschaftliche Erzeugung zu erhalten und zu vertiefen.

Ziel ist es auch, den Verbrauchern das Leben auf dem Lande, die Leistungen der Landwirtschaft und das Profil einer modernen Bäuerin realistisch zu vermitteln.

Dies gelingt insbesondere durch den direkten Kontakt, das persönliche Gespräch und durch die Einblicke hinter die Kulissen unserer Produktion.

Daher organisieren und arbeiten wir mit bei:

- Hoftagen
- Aktionsständen bei Stadtfesten und Messen
- Bauernmärkten
- Bauernhoferlebnistagen für Schulklassen und Kindergärten

Wer ist bei uns dabei?



Auf dem Foto mit dabei Dorothee Gerleve-Oster (1. Reihe, 3.v.links), Geschäftsführerin der LWK Saerbeck, die aber nicht dem Infokreis angehört.

Ihre Ansprechpartnerinnen:

Sprecherin:

Anita Raing
 Andorf 15
 48493 Wettringen
 ☎ 02557 1851
 Fax 02557 985968

Stellvertreterin:

Karoline Borchert
 Kreuzstr. 2
 48496 Hopsten
 ☎ 05458 347
 Fax: 05458 985417

Aktuell – unsere Aktionen im letzten Jahr:

- Weitere 400 Butterbrotdosen mit der Aufschrift „Leckerer vom Bauern“, haben die Ortsverbände und der Infokreis bei Aktionen an Kinder abgegeben.
- 27.09.2015: Das **rote Sofa** war auf dem Kartoffelfest in Elte. Es wurde mit den Besuchern über Landwirtschaft diskutiert und informiert.
- Oktober 2015: Landfrauen fragen – Experten antworten. Zu diesem Landfrauenforum war Herr Prof. Dr. Guido Ritter von der Fachhochschule Münster eingeladen. Er informierte über das spannende Thema: „**Was essen wir 2030?**“ mit anschl. Diskussion.
- Im Oktober 2015 fuhren 2 Frauen vom Infokreis nach Berlin und nahmen am 2-tägigen Strategieworkshop für Tierhalterinnen des Deutschen Landfrauenverbandes teil.
- Vom 16.-18. Januar 2016 waren 10 Landfrauen aus dem Kreis Steinfurt in Berlin. Am ersten Tag ging es zur Demo „Wir machen euch satt“. Im Anschluss daran zum Landfrauenforum mit dem Thema „Bigger, better, Burnout“. Am nächsten Tag nahmen sie an einem Workshop „souveräne Argumentation“ beim Forum Moderne Landwirtschaft teil. Somit ging es dann am dritten Tag zur Grünen Woche als **Agrarscouts** auf dem Erlebnisbauernhof. Dort diskutierten sie im offenen Dialog auf Augenhöhe mit dem Verbraucher. (Fotos auf der nächste Seite)
- Am 30. März 2016 fand die Tagesfahrt des Infokreises statt. Es wurde das Remondiswerk in Lünen besichtigt und danach die Fa. Gelsenwasser in Haltern. Die Betriebe waren sehr interessant, und man kann sie als Tagesfahrt für Gruppen weiter empfehlen. Die Führungen waren kostenlos. (Infos dazu beim Infokreis)
- Am **30. Mai 2016 war das Highlight des Jahres**. Frau Schadt, die Lebensgefährtin vom Bundespräsidenten Joachim Gauck war beim Infokreis zu Besuch. Sie war der Einladung gefolgt, da sie mehr über die verantwortungsvolle Arbeit der Landfrau erfahren wollte.

Sollten Sie solche oder andere Themen interessieren, sind Sie herzlich in unserem Infokreis eingeladen. Melden Sie sich einfach bei einer der beiden Sprecherinnen.

„Agrarscouts“ informieren auf der Grünen Woche 2016



1. Reihe v. l.: Monika Stockmann, Sabine Bäumer, Maria Rotermann, Margret Lindemann.
2. Reihe v. l.: Margret Leifker, Doris Stehmann, Anita Raing, Margret Schulze Vowinkel, Elly Hillmann, Maria Thiemann (Bilder: "Forum Moderne Landwirtschaft e.V.")



Auf dem Erlebnisbauernhof wurde mit Politikern und unserem DBV-Bauernpräsidenten Joachim Rukwied gesprochen und diskutiert.



Mit den Verbrauchern wurde auf Augenhöhe diskutiert und an einzelnen Stationen wie z. B. Schweinemobil oder Melkroboter deren Fragen beantwortet.



Foto: v.l. Daniela Schadt, Margret Leifker, Anita Raing



Das reisende rollende rote Sofa des Infokreises ...

... ist auch weiterhin unterwegs, wo dann Gespräche mit dem Verbraucher geführt werden. Diese und andere Öffentlichkeitsstätigkeiten sind sehr wichtig, um die Verbraucher aufzuklären.

Doch z. Z. haben die bäuerlichen Betriebe ganz andere Sorgen. Die Realität sieht auf vielen Höfen so aus: Einkommen sinken, Preise verfallen, Kosten steigen und die Auflagen werden immer mehr. Die Betriebe haben z. Z. keinen verlässlichen Orientierungsrahmen, da die Berater, Wissenschaftler und Politiker viele Einzelmeinungen vertreten. Viele bezweifeln auch, dass die kostensteigernden Maßnahmen in den Ställen und der immer größere bürokratische Aufwand, eines Tages einer entsprechenden Erhöhung der Erzeugerlöhne gegenüberstehen werden. Das eigentliche Übel sehen wir aktiven Bäuerinnen im marktwirtschaftlichen System und den finanziellen Interessen der vor und nachgelagerten Konzerne. Durch den Weltmarkt ist ein Überangebot vorhanden, und dadurch fällt gerade jetzt der Milchpreis bei uns unter Herstellungspreis. Dieses ist der Ruin für viele Betriebe. Daher brauchen wir in Deutschland eine gemeinsame Strategie der verschiedenen Partner aus Landwirtschaft, Politik, Verbraucher, Wissenschaft und Wirtschaft. Hier ist die Politik gefragt, die dieses anstoßen muss.

Die Strategie sollte umfassen / leisten:

- verlässliche Rahmenbedingungen für die bäuerliche Landwirtschaft;
- eine gesellschaftlich akzeptierte Nutztierhaltung;
- Bedingungen für offene Märkte, die funktionieren.

Unser gemeinsames Ziel für Deutschland sollte sein, dass die bäuerliche Landwirtschaft erhalten bleibt und wir als Betriebe gute Lebensmittel erzeugen. Ansonsten ist Deutschland schnell ein Land der sterbenden Höfe und damit geht auch eine große Kultur verloren.

Der Infokreis: Anita Raing

Aktionen fürs nächste Jahr:

Die Aktion „Landfrauen kochen mit Kindern“ wird um ein Jahr verlängert bis zum 30. Oktober 2017. Alle Ortsverbände können wieder daran teilnehmen. Der Infokreis sponsert pro Ortsverband je eine Aktion mit 100 €. Es kann sowohl gekocht als auch ein gesundes Frühstück mit den Kindern zubereitet werden. Wir lassen Euren Ideen freien Lauf. Für die Abrechnung bitten wir Euch, die Aktion kurz zu beschreiben und den Zeitungsartikel mit Bild beim Infokreis einzureichen. Mailt oder schickt die Daten mit Bankverbindung Eures Ortsverbandes an den Infokreis. Bei Rückfragen stehen wir Euch gerne zur Verfügung. Wir wünschen Euch nun viel Spaß bei Euren Aktionen. *Der Infokreis*

Unsere Rezepthefte werden deutschlandweit nachgefragt.

9 Hefte gibt es mittlerweile und zwar...

- Die leckersten Fleischrezepte
- Kartoffelrezepte und Partysuppen
- Schnelles und Pikantes aus dem Backofen
- Köstliche Nachspeisen aus Milchprodukten und Früchten
- Bekömmlich, leicht und lecker
- Torten und Kuchen, Brot und Herzhaftes
- Salate mit Pfiff
- Das kann man nicht kaufen – alte Rezepte neu entdeckt
- Kinderleicht – ein Kochbuch für Kinder und Jugendliche

Die Hefte (1-8) kosten 3 € und sind auch als Geschenk / anstatt Blumen gut geeignet. Das Kinderkochbuch kostet 4 €.

Bestellung bei Margret Schulze Vowinkel:

Fax 02554 9408233, E-Mail: schulzevowinkel@web.de **oder** Bestellformular downloaden unter www.wlv.de/infokreis-steinfurt



„Nachhaltigkeitsdebatte – nervig oder notwendig?“ BäuerinnenForum des wllv

„Unsere Gesellschaft ist geprägt von Schnellebigkeit, rasanten Veränderungen und kurzfristigen Erfolgen. Nachhaltigkeit bedeutet jedoch, längerfristig zu denken und damit Zukunftsverantwortung zu übernehmen. Das tun wir Land-Frauen, ohne viel Aufhebens davon zu machen. Nachhaltigkeit ist für uns eine Grundeinstellung zum Leben“, so Regina Selhorst, wllv-Präsidentin zum dies-jährigen BäuerinnenForum im Landwirtschaftszentrum Haus Düsse.

„Die Nachhaltigkeitsdiskussion ist in unserer Gesellschaft extrem präsent“, betonte Dr. Lothar Hövelmann von der Deutschen Landwirtschaftsgesellschaft (DLG) in seinem Vortrag und zeigte die politischen Wegmarken der Nachhaltigkeit auf, die mit der Rio-Konferenz 1992 ihren Anfang nahmen.



Weitere Beiträge befassten sich mit den Themen Öffentlichkeitsarbeit für die Landwirtschaft.

Eine Zusammenfassung aller Beiträge können Sie nachlesen auf www.wllv.de!

Das BäuerinnenForum 2017 findet statt

am Dienstag, 14. Februar 2017

im Landwirtschaftszentrum Haus Düsse!

Landwirtschaft kennen- und verstehen lernen! Weiterbildung zur AgrarBürofachfrau

Die Anforderungen an landwirtschaftliche Betriebe ändern sich rasant. Mit der Qualifizierung „AgrarBürofachfrau“ erwerben Frauen die wichtigen und unverzichtbaren Querschnittsqualifikationen für ein langfristig erfolgreiches Unternehmen. In Zusammenarbeit mit der Landwirtschaftskammer NRW bietet der LandFrauenverband daher bereits seit 14 Jahren die Weiterbildung zur AgrarBürofachfrau an.

Schulungsinhalt des Grundkurses sind:

- Büroorganisation & -kommunikation
- EDV-Anwendungen in der Landwirtschaft
- Wirtschafts-, Sozial- und Arbeitsrecht
- Buchführung, Steuerrecht, Erwerbskombinationen
- Verwaltungsaufgaben und Förderprogramme in der Landwirtschaft

Profitieren auch Sie durch den fachlichen und persönlichen Austausch in den Kursen und bauen Sie so Ihre unternehmerischen und individuellen Kompetenzen aus! Knapp 2.500 LandFrauen absolvierten bereits erfolgreich diese praxisgerechte Fortbildung.



Der Kurs umfasst 96 Unterrichtsstunden an 12 Seminartagen, die in der Regel auf jeweils einen Tag pro Woche jeweils von 9.00 bis 16.30 Uhr aufgeteilt sind.

Für das Winterhalbjahr 2016/2017 sind drei Seminarreihen in Warendorf (donnerstags ab 01.09.16), Borken (dienstags ab 06.09.16) und Brakel geplant.

Wenn Sie Interesse - auch an einer Teilnahme an einem anderen Seminarort haben – melden Sie sich bitte bei Ihrer Kreisgeschäftsführerin.

Teilnahmegebühr:	900,- € Sollte der Lehrgang auch weiterhin gefördert werden, verringert sich die TN-Gebühr für förderfähige Teilnehmerinnen auf ca. 300 €
Anmeldung:	Susanne Jürgensmeier-Lotz ☎ 02574 9277-26; Mail: susanne.juergensmeier-lotz@lwk.nrw.de





Kompetenz seit 1996

Der LandfrauenService Münsterland ist ein Zusammenschluss von LandFrauen, die Serviceleistungen vom und rund um den Bauernhof anbieten.

Wir agieren in der Region Münsterland mit seinen Kreisen Warendorf, Steinfurt, Borken, Coesfeld, Recklinghausen sowie der Stadt Münster.

Hier unsere wesentlichen Angebote im Überblick:

PARTYSERVICE: LECKERES VOM LAND

- Westfälische Spezialitäten und andere Köstlichkeiten nach bewährten Landfrauenrezepten
- Landfrauen als Kuchenbäckerinnen und Serviceköchinnen
- Bauerndeelen & Bauernhofcafés als gemütlicher Rahmen für Feste und Feiern

SERVICELEISTUNGEN: ALS „FACHFRAU FÜR PRODUKTE VOM LAND“ BEGEISTERN

- Verbraucherinformationen bei Messen, Aktionstagen, Ausstellungen
- Einsatz auch für Verbände

KINDER-LANDERLEBNISSE

- Kindergeburtstage auf dem Bauernhof mit Toben im Stroh, Geburtstagstafel und Tieren hautnah

GÄSTEFÜHRUNGEN

- Historische, kulturelle & thematische Stadt- und Dorfführungen
- Rundfahrten durch das Münsterland

Unser Servicebüro berät Sie gern bei der Umsetzung Ihrer individuellen Wünsche und vermittelt Sie an die richtige Adresse.

Bei Interesse an einer Mitgliedschaft freuen wir uns über eine Kontaktaufnahme!



Neue Servicebüroleiterin:

Bianca Bünker

Hanrorup 52, 48249 Dülmen

☎ 02548 9193905

FAX: 02594-7019976

Email: LFS-MSL@web.de

Bürozeiten: dienstags + freitags, 8.00 - 12.30 Uhr



PC-Betriebsbuchführung:

**Aufbaukurs mit dem Programm
ADNOVA finance der LAND-DATA**

oder

**Aufbaukurs mit dem Programm
AssBILA der nlb**



Sie buchen bereits mit dem PC-Buchführungsprogramm im landwirtschaftlichen Betrieb? Sie sind hier genau richtig, wenn Sie mehr erfahren wollen über:

- Aktuelle Neuheiten des Programms
- Tipps & Tricks zum rationellen Arbeiten und effektiven Einsatz des Buchhaltungsprogramms, Ihre Fragen zu besonderen Buchungsfällen
- das Schwerpunktthema:
Landdata: Vorstellung von Adnova+, einer internetbasierten Softwarelösung für die digitale Belegarchivierung und Kassenbuchführung
- **nlb:** Auswertungen mit Hilfe von Pivot-Tabellen, Auswertungswünsche dürfen vorab eingereicht werden

Übungen anhand eines Fallbeispiels. Alle TeilnehmerInnen haben einen eigenen PC zur Verfügung, bei einer größeren Teilnehmerzahl zu zweit.
Vorab können die TeilnehmerInnen ihre persönlichen Fragen einreichen, die dann im Seminar beantwortet werden.

Termin und Ort: Landdata	9. November 2016, 9.30 Uhr bis 17.00 Uhr LK NRW, Nevinghoff 40, 48147 Münster
Termin und Ort: nlb	8. November 2016, 9.30 Uhr bis 17.00 Uhr LK NRW, Nevinghoff 40, 48147 Münster
Anmeldeschluss:	20. Oktober 2016
Teilnehmergebühr:	100 €, inkl. Kaffee/Tee im Seminarraum
Anmeldung und Seminarleitung:	Renate Carstens Mail: Renate.carstens@lwk.nrw.de ☎ 0251 2376-337

Weiterbildung im Netzwerk für Frauen im der Landwirtschaft:

*Mit Berufskolleginnen
lernen, lachen &
nach Lust und Laune
netzwerken!*



Die Seminare unseres WiN-Angebotes sind besonders vielseitig und Sie finden dort vielleicht genau die Antwort auf Ihre betrieblichen oder persönlichen Herausforderungen.

Ihnen ist wichtig, dass ...

... Sie sich mit Frauen austauschen, die so leben wie Sie!

... Sie immer auf dem neuesten Stand bleiben!

... Sie zusammen mit anderen lernen und etwas erleben können, was Sie allein nicht anpacken würden.

Dann machen Sie einfach mit! Ihre WiN-Termine unserer Beratungsregion:

Do, 27.10.2016 Saerbeck „Wie soll ich mir das alles merken?“ Informationen
Di, 08.11.2016 Warendorf leichter, schneller und effektiver im Gehirn speichern

Di, 22.11.2016 Warendorf Rund um den Nährstoffvergleich und die Wirtschaftsdüngernachweisverordnung
Mi, 30.11.2016 Saerbeck

Mehr Infos und alle WiN-Veranstaltungen unter „www.netzwerk-agrarbuero.de“ unter dem Stichwort „Weiterbildung“

Unverbindliche Informationen und Anmeldung bei:

WiN-Ansprechpartnerin: Margret Bergmann
☎ 02581 6379-44, Fax: 02581 6379-58
Mail: Margret.Bergmann@lwk.nrw.de

Scannen. Sichern. Senden – Das Agrarbüro wird digital!?

Fachtagung zur papierlosen Dokumentation
im Agrarbüro



aus: www.tagesanzeiger.ch/Newsnet

Big Data auf dem Bauernhof – dieses Thema steht gerade erst am Anfang und bietet ein riesiges Potenzial für die digitale Zukunft in der Landwirtschaft.

Aber: Die Digitalisierung stellt auch neue Anforderungen an interne Organisation, Datenschutz und Datensicherheit, an die Nachvollziehbarkeit von Datenerfassung und Dokumentation sowie der Vorgänge Scannen, Sichern und Senden. Die Fachtagung zur papierlosen Dokumentation im Agrarbüro richtet sich daher an alle, die mehr über rechtliche Grundlagen, Systeme der papierlosen Belegarchivierung, Datensicherheit und Datenaustausch erfahren möchten.

- Worauf muss ich bei der papierlosen Belegarchivierung nach der neuen GoBD (Grundsätze zur ordnungsmäßigen Führung und Aufbewahrung von Büchern, Aufzeichnungen und Unterlagen in elektronischer Form seit 01.01.15) achten?
- Internetbasierte Softwarelösungen für die landwirtschaftliche Buchführung am Beispiel von ADNOVA+, LAND-DATA
- Praxischeck: Herakles – die Schlagkartei-App von HELM-Software
- Cloud oder Server? Wo sind meine Daten sicher? Wer hat Zugriff?
- Wie gehen wir mit den neuen Anforderungen um? Welche Strategien gelingen? Praktikerinnen und Praktiker berichten

Das erwartet Sie: grundlegende Informationen zum Thema „Digitales Agrarbüro“, kurze Fachvorträge, moderierte Berichte aus der Praxis, Diskussion.

Termin und Ort:

Do, 10.11.2016, 9.30 Uhr bis 15.30 Uhr

Haus Düsse, Ostinghausen, 59505 Bad Sassendorf

Anmeldeschluss:

04. November 2016

Teilnehmergebühr:

50 - 60 €, inkl. Unterlagen, Mittagessen u. Getränke

Anmeldung und Seminar-
leitung:

Heidrun Gerwin-Wegener

Mail: heidrun.gerwin-wegener@lwk-nrw.de

☎ 0251 2376-353



Für Frauen, die:

- ▶ mehr wissen wollen über die Ferkelversorgung nach der Geburt aus tierärztlicher Sicht.
- ▶ ihre Ferkel mit einer optimalen Fütterung auf das Absetzen ohne Verluste vorbereiten möchten.
- ▶ erfahren wollen, wie sie die Überlebenschancen der kleinen Ferkel mit geringem Geburtsgewicht erhöhen können.
- ▶ mehr über Homöopathie im Abferkelstall als schnelle und vor allem sanfte Hilfe lernen wollen
- ▶ das passende Homöopathikum für die jeweilige Situation finden wollen
- ▶ ihre praktische Arbeit organisieren und Arbeitsabläufe optimieren wollen.
- ▶ sich gerne fachlich und persönlich mit anderen Frauen austauschen.



Wenn Sie am Ball bleiben wollen mit einem hohen Maß an fachlicher und praktischer Kompetenz, ist das zweitägige Seminar genau richtig für Sie. Es bietet Ihnen mehr Sicherheit und Erfahrungszuwachs für Ihre Arbeit im Abferkelstall und praxisnahe Informationen aus tierärztlicher Sicht.

Ein Schwerpunktthema:

Selbstheilungskräfte der Tiere aktivieren durch gezielte homöopathische Betreuung

Landwirtschaftszentrum Haus Düsse,

Dienstag, 04.04.2017 und Dienstag, 19.09.2017, jeweils 9.30 - 16.45 Uhr

Anmeldeschluss:	21. März 2017
Seminarzeit:	9.30 - 16.45 Uhr
Seminarkosten:	ca. 100 € pro Person für Frauen von landw. Betrieben in NRW, wenn Fördermittel bereit stehen, 200 € für andere Teilnehmende, inkl. Arbeitsunterlagen
Ausführliche Informationen und Anmeldung:	☎ 0251 2376-412, Fax: 0251 2376-432, Mail: iris.fahlbusch@lwk.nrw.de

Wissen, das gut is(s)t: LAND-WISSEN.de

Lebensmittel aus der Region erfreuen sich großer Beliebtheit. Dazu zählen natürlich auch die Produkte, die auf den Landservice-Höfen erzeugt, geerntet, verarbeitet und gleich vor Ort vermarktet werden. Regionale Produkte sind vorwiegend saisonale Produkte. Und wie beeindruckend groß die Auswahl an heimischen Gemüse, Obst, Kräuter und Getreide ist, das zeigt der Saisonkalender, den Interessierte unter LAND-WISSEN.de finden.

Jedes hochwertige Produkt vom Hof will sachgerecht gelagert und verarbeitet werden, damit die Frische lecker schmeckt. Deshalb spannt der Saisonkalender den Bogen von Einkaufstipps zu Lager- und Verarbeitungstipps. Ferner finden sich in der rechten Spalte zum jeweiligen Saisonprodukt erprobte Rezepte mit „Gelinggarantie“.

Wer beim Reinlesen auf den Geschmack gekommen ist, der möchte schnell zum nächsten Landservice-Hof, um dort einzukaufen. Dazu braucht es nur einen weiteren Klick.

Kenner, die das Portal landservice.de schätzen, profitieren von der neu überarbeiteten Suchmaske. Mit dem komfortablen Suchfilter finden Landservice-Fans schneller und bequemer zum nächsten Hof.

Wer vorher schon einmal Landluft spüren möchte, klickt in das begeisternde Landservice-Video!



Ein Film sagt mehr als tausend Worte.

Deshalb informiert Sie das neue LANDSERVICE-Video, womit LANDSERVICE die Menschen begeistert.

Sehen Sie bewegte Bilder, die zeigen: LANDSERVICE ist **ECHT. NÄHER. DRAN!**



KreislandFrauenverband Steinfurt

Sabine König
Kattenvenner Str. 181
49549 Ladbergen

☎ 05484 1337
Fax 05484 961555

Hiermit melde ich mich verbindlich zur **Radtour** an:

Ziel:..... Termin:

Name: Vorname:

Straße:

PLZ:Ort:.....

Tel.: Alter:.....

Einzelzimmer: Doppelzimmer : mit _____

Ich bin Mitglied im Ortslandfrauenverband _____

Die umseitigen Bedingungen erkenne ich an. Nichtmitglieder zahlen Aufpreis.

Datum: Unterschrift:

KreislandFrauenverband Steinfurt

1) Silvia Laurenz
Weiner 20, 48607 Ochtrup

☎ 02553 4720, Fax: 02553 3098

2) Hedwig Strotmeier-Spieker
Schulkamp 10, 48477 Hörstel-Riesenbeck

☎ 5454 484

Hiermit melde ich mich verbindlich zur **1) Fahrt nach Berlin / Rom** oder
2) Wellnessfahrt nach Uslar an:

Ziel:..... Termin:

Name: Vorname:

Straße:

PLZ:Ort:.....

Tel.: Alter:.....

Einzelzimmer: Doppelzimmer: mit _____

Ich bin Mitglied im Ortslandfrauenverband _____

Die umseitigen Bedingungen erkenne ich an. Nichtmitglieder zahlen Aufpreis.

Datum: Unterschrift:



Teilnahme- und Zahlungsbedingungen für Fahrten des KreislandFrauenverbandes Steinfurt - Tecklenburger Land

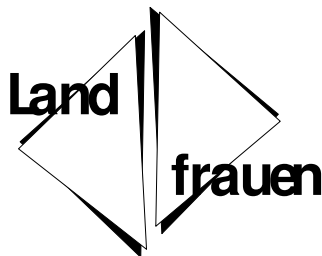
- 1) **Anmeldung:** Die Anmeldung zu einer Fahrt muss schriftlich mit diesem Anmeldeformular an die angegebene Adresse erfolgen. Die Anmeldungen werden in der Reihenfolge ihres Eingangs berücksichtigt.
 - 2) **Zahlung:** Nach Eingang der schriftlichen Anmeldung erhalten Sie 4 - 6 Wochen vor Reisebeginn eine Reisebestätigung des Reiseunternehmens. Nach Erhalt dieser Bestätigung überweisen Sie bitte den angegebenen Reisepreis unter Angabe des Reiseziels und Ihrer Adresse auf das dort angegebene Konto.
 - 3) **Rücktritt:** Bei Rücktritt von einer Fahrt bis ca. 3 Wochen vor Reisebeginn fallen keine Kosten an. Für spätere Rücktritte können Stornokosten (abhängig vom Hotel) anfallen, wenn keine Ersatzperson gestellt werden kann. Im Krankheitsfall übernimmt Ihre Reiserücktrittskostenversicherung die Stornokosten.
 - 4) **Absage von Fahrten:** Der Kreislandfrauenverband behält sich vor, bei ungenügender Teilnahme (weniger als 25 TN) eine Fahrt abzusagen. Bereits gezahlte Beträge werden dann zurück erstattet.
 - 5) **Neu!!** Als Nichtmitglied zahlen Sie einen Aufschlag von 23 bzw. 12 € (abhängig von der Fahrdauer). Dieser Unkostenbeitrag ist zu Reisebeginn bar bei der Reiseleiterin zu zahlen.
-

Teilnahme- und Zahlungsbedingungen für Fahrten des KreislandFrauenverbandes Steinfurt - Tecklenburger Land

- 1) **Anmeldung:** Die Anmeldung zu einer Fahrt muss schriftlich mit diesem Anmeldeformular an die angegebene Adresse erfolgen. Die Anmeldungen werden in der Reihenfolge ihres Eingangs berücksichtigt.
- 2) **Zahlung:** Nach Eingang der schriftlichen Anmeldung erhalten Sie 4 - 6 Wochen vor Reisebeginn eine Reisebestätigung des Reiseunternehmens. Nach Erhalt dieser Bestätigung überweisen Sie bitte den angegebenen Reisepreis unter Angabe des Reiseziels und Ihrer Adresse auf das dort angegebene Konto.
- 3) **Rücktritt:** Bei Rücktritt von einer Fahrt bis ca. 3 Wochen vor Reisebeginn fallen keine Kosten an. Für spätere Rücktritte können Stornokosten (abhängig vom Hotel) anfallen, wenn keine Ersatzperson gestellt werden kann. Im Krankheitsfall übernimmt Ihre Reiserücktrittskostenversicherung die Stornokosten.
- 4) **Absage von Fahrten:** Der Kreislandfrauenverband behält sich vor, bei ungenügender Teilnahme (weniger als 25 TN) eine Fahrt abzusagen. Bereits gezahlte Beträge werden dann zurück erstattet.
- 5) **Neu!!** Als Nichtmitglied zahlen Sie einen Aufschlag von 23 bzw. 12 € (abhängig von der Fahrdauer). Dieser Unkostenbeitrag ist zu Reisebeginn bar bei der Reiseleiterin zu zahlen.

Ortsprogramme

Altenberge
 Borghorst
 Brochterbeck
 Burgsteinfurt
 Dreierwalde
 Elte
 Emsdetten
 Greven
 Halverde
 Hörstel
 Hopsten
 Horstmar
 Ibbenbüren
 Ladbergen
 Laer-Holthausen
 Laggenbeck
 Ledde / Leeden
 Leer



Lengerich
 Lienen / Kattenvenne
 Lotte
 Mesum
 Metelen
 Mettingen
 Neuenkirchen
 Nordwalde
 Ochtrup
 Recke
 Rheine
 Riesenbeck
 Saerbeck
 Schale
 Steinbeck
 Welbergen-Langenhorst
 Westerkappeln + Wersen
 Wettringen

*Freundschaft ist,
 wenn Dich einer für gutes Schwimmen lobt,
 nachdem Du beim Segeln gekentert bist.*
 (Werner Schneyder)

Altenberge



Infos / Anmeldungen bei:

Mechthild Hünker

☎ 02505 2621

Ulla Post

☎ 02505 2285

Marion Schulze Isfort

☎ 02505 1444

www.wlv.de/altenberge

Termin	Thema	Referent/in	Ort
AUGUST 2016			
Sa, 27.08.16	Nordic Walking, gemeinsame Teilnahme am Berglauf	Irmgard Herding	Startpunkt Kirchplatz
SEPTEMBER 2016			
So, 01.09.16	Gewerbeschau – Verkaufsstand		am Autohaus Volking
So, 18.09.16 10 – 18.00 Uhr	Tag der Landwirtschaft in Riesenbeck		Gelände der Surenburg
Do, 29.09.16 19.00 Uhr	Modenschau „Schick und mein Typ“ Festakt zur Überschreitung der 5.000 Mitgliedergrenze		Hövels Festhalle Saerbeck
OKTOBER 2016			
Sa, 08.10.16 18.30 Uhr	Erntedankfest mit Messe	Landfrauen, LOV, KLJB	Hof Wichmann
mittwochs ab 26.10.16 20.00 Uhr	Tanzschule Wichtrup (8 x mittwochs) Anfänger- bzw. Auffrischkurs	Margret Schollbrock	Saal Bornemann

Altenberge

Termin	Thema	Referent/in	Ort
NOVEMBER 2016			
Sa, 05.11.16 11.00 Uhr	Fahrt zum Gasometer, Ausstellung: Wunder der Natur	Ulla Post	Centro Oberhausen
Sa, 12.11.16	Weihnachtsbasteln (Etagere und Deko)	Isabell Lülff / Irmgard Herding	Hof Lülff
Di, 29.11.16 14.00 Uhr	Kreislandfrauentag „Frauen tragen Verantwortung“ Andrea Stullich / Radio RST im Talk mit Fürstin Gloria von Thurn und Taxis		Hövels Festhalle Saerbeck
DEZEMBER 2016			
Sa, 17.12.16 15.30 Uhr	Weihnachtsfeier	Annette Erlemann	Hohenhorst 2, Börger- Terdues
JANUAR 2017			
So, 15.01.17 14.00 Uhr	Winterwanderung	Regina Krabbe	*)
mittwochs ab JAN 17 *) 20.00 Uhr	Tanzschule Wichtrup (8 x mittwochs) Kurs für Fortgeschrittene	Margret Schollbrock	Saal Borne- mann
FEBRUAR 2017			
Fr, 03.02.17 20.00 Uhr	Jahreshauptversammlung mit Christina Schulze Föcking	Mechtild Hünker	Bürgerhaus
Do, 23.02.17 9.11 Uhr	Altweiber mit Frühstück	Marion Schulze Isfort	Kittchen



Altenberge

Termin	Thema	Referent/in	Ort
MÄRZ 2017			
Do, 09.03.17 20.00 Uhr	Vortragsabend C. Nahsen „Wie fühle ich mich als Frau? Wie kleide ich mich?“	Margarethe Beckmann	Kittchen
APRIL 2017			
Di, 04.04.17 19.00 Uhr	Neues aus der Küche	Simone Mormann	*)
MAI 2017			
Fr, 12.05.17 17.00 Uhr	Fahrradtour	Anja Gerdes	*)
JUNI 2017			
Do, 22.06.17 *)	Fahrt zum Hof Grothues-Potthoff mit Hofbesichtigung und Spargel essen	Marion Schulze Isfort	Senden

*) Näheres wird noch bekannt gegeben.



Borghorst



v.l.n.r.: Marita Dömer, Maria-Anne Robert, Christel Drerup, Bernadette Willermann, Elisabeth Middelhoff, Mathilde Averbek, Maria Robers, Barbara Berning, Angelika Gosekuhl (es fehlt: Gerda Brinkjans)

Infos / Anmeldungen bei:

Marianne Robert

☎ 02552 2084

Mathilde Averbek

☎ 02552 98952

Bernadette Willermann

☎ 02552 2838

Termin	Thema	Referent/in	Ort
AUGUST 2016			
Sa-So, 20.-21.08.16	Radtour		
SEPTEMBER 2016			
Sa/So, 03.-04.09.16	Schweinemarkt		
Do, 29.09.16 19.00 Uhr	Modenschau „Schick und mein Typ“ Festakt zur Überschreitung der 5.000 Mitgliedergrenze		Hövels Festhalle Saerbeck
OKTOBER 2016			
Sa, 08.10.16	Erntedankfest		*)
Fr, 28.10.16 19.30 Uhr	Weinprobe mit Käseverkostung	Oskamp	Willermann's Diele
NOVEMBER 2016			
Di, 08.11.16 *)	Bastelabend		*)

Borghorst

Termin	Thema	Referent/in	Ort
NOVEMBER 2016			
Sa, 26.11.16 *)	Besuch des Waldweihnachtsmarkt in Velen		Velen
Di, 29.11.16 14.00 Uhr	Kreislandfrauentag „Frauen tragen Verantwortung“ Andrea Stullich / Radio RST im Talk mit Fürstin Gloria von Thurn und Taxis		Hövels Festhalle Saerbeck
DEZEMBER 2016			
Di, 06.12.16 19.30 Uhr	adventlicher Herdfeuerabend		*)
JANUAR 2017			
Di, 10.01.17 19.30 Uhr	Jahreshauptversammlung mit Vortrag	BM'in Bögel-Hoyer	*)
Do, 26.01.17 *)	Kochkurs: „Gerichte aus dem Wok“		*)
FEBRUAR 2017			
Sa, 18.02.17 *)	Karnevalsfrühstück in der 5. Jahreszeit		*)
Fr-So, 03.-05.03.17	Wellness-Wochenende		*)
MÄRZ 2017			
Do, 09.03.17 20.00 Uhr	Kreuzwegandacht		*)
Di, 28.03.17 16.00 Uhr	Besichtigung Kaffeerösterei Kater		*)

Borghorst

Termin	Thema	Referent/in	Ort
APRIL 2017			
Sa, 22.04.17 12.30 Uhr	Landpartie / Gut Kump (Treffen Parkplatz „Am Baumgarten“ und am „Kornhaus Dumte“) zus. mit LF Burgsteinfurt		Hamm
MAI 2017			
Do, 18.05.17 *)	Maiandacht		
JUNI 2017			
Sa, 10.06.17 *)	Führung durch den Botanischen Garten Münster		Münster
JULI 2017			
Di, 04.07.17 *)	Running Dinner		*)
*)	Wassergymnastik		*)

*) Näheres wird noch bekannt gegeben.

Brochterbeck



Infos / Anmeldungen bei:

Elke Bucker

☎ 05482 1077

Wilma Horstmann

☎ 05455 523

Ingrid Feldmann

☎ 05455 1500

www.wllv.de/brochterbeck

unten (v.l.n.r.):

E. Bucker, W. Horstmann, C. Droux, F. Fasselt

oben (v.l.n.r.):

H. Stermann, M. Mönstermann, M. Beulting, I. Feldmann

Termin	Thema	Referent/in	Ort
--------	-------	-------------	-----

Jeden letzten Montag im Monat: Wandern mit Michaela Mönstermann;

Treff: 13.30 Uhr; Nähere Informationen: ☎ 05455 1510 oder auf unserer homepage

Jeden 2. Montag im Monat: Singen mit den Dorfmusikanten;

Treff: 19.30 Uhr in der alten Mühle

AUGUST 2016

Di, 09.08.16 18.00 Uhr	Singen mit Imbiss	mit Maler Cüppers de Fuchs	Niederdorf
---------------------------	--------------------------	----------------------------------	------------

SEPTEMBER 2016

So, 18.09.16	Tag der Landwirtschaft in Riesenbeck		Gelände der Surenburg
Mi, 21.09.16 12.00 Uhr	Abfahrt mit dem Bus zur Wurstfabrik Wittmann (Besichtigung u. Verkostung)		Versmold
So, 25.09.16 10.30 Uhr	ökumenischer Erntedankgottesdienst		

Brochterbeck

Termin	Thema	Referent/in	Ort
SEPTEMBER 2016			
Do, 29.09.16 19.00 Uhr	Modenschau „Schick und mein Typ“ Festakt zur Überschreitung der 5.000 Mitgliedergrenze		Hövels Festhalle Saerbeck
OKTOBER 2016			
Do, 13.10.16 9.00 Uhr	Erntedankfrühstück (Landfrauen und Senioren); Vortrag „Kleinkriminalität“	Kriminal- polizei	kath. Pfarr- heim
NOVEMBER 2016			
Di, 08.11.16 18.00 Uhr	Sylvester-Menü	Marion Upmann	Küchen Küm- per, Laggenb.
Mi, 16.11.16 20.00 Uhr	Vortrag: „Erschöpft, verbittert, ausgebrannt! - Depressiv?“ zus. mit LF Laggenbeck, Ledde/Leeden	Dr. Reinhard Kowol	Dorfgemein- schaftshaus Ledde
Sa/So, 26.+27.11.16	Stand auf dem Nikolausmarkt (Kartoffelpfanne)		Brochterbeck
Di, 29.11.16 14.00 Uhr	Kreislandfrauentag „Frauen tragen Verantwortung“ Andrea Stullich / Radio RST im Talk mit Fürstin Gloria von Thurn und Taxis		Hövels Festhalle Saerbeck
DEZEMBER 2016			
Fr, 09.12.16 14.30 Uhr	Adventsfeier mit Vortrag „Weihnachtsbräuche in England“	Glenice Brockmann	Gaststätte Franz
JANUAR 2017			
Mi, 18.01.17 14.30 Uhr	Jahreshauptversammlung mit Vortrag „Osteoporose“	Dr. Mechtild Holtmann	Gasthof Visse
*) JAN 2017	Tanzen im ev. Gemeindehaus	Dagmar Kerssen	ev. Gemein- dehaus

Brochterbeck

Termin	Thema	Referent/in	Ort
FEBRUAR 2017			
*) FEB 2017 18.30 Uhr	Kochen	Marion Upmann	Küchen Küm- per Laggenb.
Di, 07.02.17 14.30 Uhr	„So haben Schnecken & Co. keinen Spaß“ zus. mit LF Tecklenburg, Ledde/Leeden	Franziska Runde	Gasthof Kronenburg
Mo, 27.02.17 9.00 Uhr	Karnevalsfrühstück		Gasthof Strothmann, Wechte
MÄRZ 2017			
*) März 2017	Wannenmacher-Museum / Besichtigung mit Kaffee trinken		Emsdetten
APRIL 2017			
*) APR 2017	Fackeln basteln aus Weiden	Ingrid Feld- mann	Hof Feldmann
MAI 2017			
*) MAI 2017	Hof Große Kintrup (Milch verarbeitender Betrieb) / Besichtigung u. Kaffee trinken		MS-Handorf
JUNI 2017			
*) JUNI 2017	Bogen schießen		Mettingen
*) JUNI 2017	 <p>Hofbesichtigung Feldmann mit Infostand</p>		 <p>Hof Feldmann</p>
AUGUST 2017			
Mi, 02.08.17 18.30 Uhr	Singen mit Imbiss	Cüppers de Fuchs	Niederdorf

*) Näheres wird noch bekannt gegeben.

Burgsteinfurt



v.l.n.r.: Elisabeth Rübe, Ingrid Kolthof-Teigeler, Annette Biecker, Gudrun Feldkamp, Christa Flothmann, Gisela Göckenjan, Marianne Hundeler, Marlies Dankbar, Christiane Telgmann, Susanne Niehues, Friederike Lindhof, Ursula Robrook

Infos / Anmeldungen bei:

Gisela Göckenjan

☎ 02551 3886 (Fax 81864)

Ingrid Kolthof-Teigeler

☎ 02551 5686

Friederike Lindhof

☎ 02551 81128

Termin	Thema	Referent/in	Ort
AUGUST 2016			
Fr, 26.08.16 13.30 Uhr	Radtour		Parkplatz am Baumgarten
SEPTEMBER 2016			
So, 18.09.16	Tag der Landwirtschaft in Riesenbeck		Gelände der Surenburg
Do, 22.09.16 14.00 Uhr	Mosten und Verkosten	Herr Krohme	Kreislehrgarten Steinfurt
Do, 29.09.16 19.00 Uhr	Modenschau „Schick und mein Typ“ Festakt zur Überschreitung der 5.000 Mitgliedergrenze		Hövels Festhalle Saerbeck
OKTOBER 2016			
Di, 11.10.16 ganztägig	Apfelsaft pressen	Frau Zimmermann (02551 933043)	Gaststätte Beckers Jan
Di, 18.10.16 19.00 Uhr	Kochen: „Lecker, schnell und gesund durch den Herbst“	Essens-Sache	Schulstr. 8, Wettringen

Burgsteinfurt

Termin	Thema	Referent/in	Ort
NOVEMBER 2016			
Di, 15.11.16 19.30 Uhr	Weihnachtsdekoration aus Holz / Paletten	Frau Lülff	Altenberge
Di, 29.11.16 14.00 Uhr	Kreislandfrauentag „Frauen tragen Verantwortung“ Andrea Stullich / Radio RST im Talk mit Fürstin Gloria von Thurn und Taxis		Hövels Festhalle Saerbeck
DEZEMBER 2016			
Di, 13.12.16 19.30 Uhr	Musical „Drei Haselnüsse für Aschen- brödel“		Stadthalle Rheine
Fr, 16.12.16 14.00 Uhr	Adventsfeier mit Film „Bauer Seesing und der Herr Baron“		Gaststätte Korthus
JANUAR 2017			
Sa, 21.01.17 13.00 Uhr	Winterwanderung, anschl. Besichtigung einer Moschee		*)
FEBRUAR 2017			
Sa, 11.02.17 9.00 Uhr	Jahreshauptversammlung mit Vortrag „Lösungen von Konflikten in der Familie“	Dr. Horst Kiepe	Gaststätte Beckers Jan
MÄRZ 2017			
Fr, 24.03.17 17.00 Uhr	Musical „Tarzan“ Abfahrt: 17 Uhr, Parkplatz Baumgarten		Oberhausen
APRIL 2017			
Sa, 22.04.17 12.30 Uhr	Landpartie / Gut Kump (Treffen Parkplatz „Am Baumgarten“ und am „Kornhaus Dumte“) zus. mit LF Borghorst		Hamm
JUNI / JULI 2017			
*) JUNI 2017	Tagesfahrt / Besichtigung Landtag		Düsseldorf
*) JULI 2017	Radtour		*)

*) Näheres wird noch bekannt gegeben.



Dreierwalde



Infos / Anmeldungen bei:

Josefa Roß
☎ 05978 9505

Antonia Brink
☎ 05978 730

Renate Sasse
☎ 05978 457

v.l.n.r.: Agnes Leugers, Josefa Roß, Antonia Brink, Renate Sasse

Termin	Thema	Referent/in	Ort
SEPTEMBER 2016			
So, 18.09.16	Tag der Landwirtschaft in Riesenbeck		Gelände der Surenburg
Do, 29.09.16 19.00 Uhr	Modenschau „Schick und mein Typ“ Festakt zur Überschreitung der 5.000 Mitgliedergrenze		Hövels Festhalle Saerbeck
OKTOBER 2016			
*) OKT 2016	versch. Varianten Flammkuchen	La Feu	Rheine
NOVEMBER 2016			
Di, 29.11.16 14.00 Uhr	Kreislandfrauentag „Frauen tragen Verantwortung“ Andrea Stullich / Radio RST im Talk mit Fürstin Gloria von Thurn und Taxis		Hövels Festhalle Saerbeck
DEZEMBER 2016			
Mi, 07.12.16 9.00 Uhr	Gemeinschaftsmesse (8.15 Uhr) anschl. Adventsfrühstück		Gaststätte Lütkemeyer



Dreierwalde

Termin	Thema	Referent/in	Ort
JANUAR 2017			
Di, 31.01.17 14.30 Uhr	Jahreshauptversammlung mit Vortrag „Sauer macht nicht lustig“ (Säure-Basen-Haushalt im Körper)	Maria Determeyer	Gaststätte Wenninghoff
MÄRZ 2017			
Do, 16.03.17 18.00 Uhr	Vortrag „Sicheres Auftreten bei völliger Ahnungslosigkeit“ zus. mit LF Hörstel und Riesenbeck	Maike Carls	Gaststätte Altmann, Ostenwalde
MAI 2017			
Di, 09.05.17 *)	Halbtagesfahrt Alcina Kosmetik zus. mit LF Hörstel		Bielefeld
JUNI 2017			
*) JUNI 2017	Radtour		

*) Näheres wird noch bekannt gegeben.



Elte



v.l.n.r.: Renate Lammerting, Beate Reeker, Maria Ostendorf, Maria Haverbeck, Maria Upmeyer, Birgit Sendker, Silke Fiedler

Infos / Anmeldungen bei:

Maria Upmeyer
☎ 05975 8483

Silke Fiedler
☎ 05975 300730

Maria Ostendorf
☎ 05975 917445

www.wllv.de/rheine-elte

Termin	Thema	Referent/in	Ort
SEPTEMBER 2016			
Di, 13.09.16 14.00 Uhr	Führung im Kreislehrgarten, anschl. Kaffee trinken		Kreislehrgarten Steinfurt
Do, 29.09.16 19.00 Uhr	Modenschau „Schick und mein Typ“ Festakt zur Überschreitung der 5.000 Mitgliedergrenze		Hövels Festhalle Saerbeck
OKTOBER 2016			
Mi, 26.10.16 9.00 Uhr	Erntedankmesse mit anschl. Frühstück		Gaststätte Hellhügel
NOVEMBER 2016			
Do, 10.11.16 19.00 Uhr	Meditation mit Klangschalen	Frau Sabine Fröhlich	„Pausengong“ Saerbeck
Di, 29.11.16 14.00 Uhr	Kreislandfrauentag „Frauen tragen Verantwortung“ Andrea Stullich / Radio RST im Talk mit Fürstin Gloria von Thurn und Taxis		Hövels Festhalle Saerbeck

Elte

Termin	Thema	Referent/in	Ort
DEZEMBER 2016			
Fr, 09.12.16 20.00 Uhr	Besuch beim plattdeutschen Theater		Gaststätte Rielmann, Rheine
JANUAR 2017			
So, 08.01.17 10.30 Uhr	Kinomorgen mit Imbiss zus. mit anderen LF		Cinotech Emsdetten
Fr, 27.01.17 *)	Astrid-Lindgren-Abend		*)
FEBRUAR 2017			
Do, 09.02.17 18.00 Uhr	Workshop „Wie Erste Hilfe leisten?“	Theo Freckmann	Gemeinde- zentrum
MÄRZ 2017			
Mi, 08.03.17 19.30 Uhr	Vortrag „Konfliktmanagement“ zus. mit LF Rheine und Mesum	Dr. Horst Kiepe	Gaststätte Hubertushof
Di, 14.03.17 14.30 Uhr	Jahreshauptversammlung mit Vortrag „Gesundheitsleistungen“	Verbraucher- zentrale, Rheine	Gemeinde- zentrum
MAI 2017			
Fr, 12.05.17	 <p>Besichtigung Milchhof Oskamp, Laer</p>		Oskamp, Laer 
JUNI 2017			
*) JUNI 2017	Kräutergarten-Führung mit anschl. Kaffee trinken	Heimat- verein Emsbüren	Emsbüren

*) Näheres wird noch bekannt gegeben.

Emsdetten



v.l.n.r. unten: H. Fallenberg, M. Mucke, A. Dirting
v.l.n.r. oben: A. Kattenbeck, A. Heitmann

Infos / Anmeldungen bei:

Hildegard Fallenberg

☎ 02572 4627

Maria Mucke

☎ 02572 5995

Agnes Heitmann

☎ 02572 7279

Termin	Thema	Referent/in	Ort
SEPTEMBER 2016			
So, 18.09.16	Tag der Landwirtschaft in Riesenbeck		Gelände der Surenburg
Sa, 24.09.16 14.00 Uhr	Landes-Landfrauentag		Stadthalle Kamen
So, 25.09.16 11.00 Uhr	Bauernmarkt		Katthagen
Do, 29.09.16 19.00 Uhr	Modenschau „Schick und mein Typ“ Festakt zur Überschreitung der 5.000 Mitgliedergrenze		Hövels Festhalle Saerbeck
Fr, 30.09.16 19.30 Uhr	Erntekrone binden zus. mit LOV und LJ Emsdetten e.V.		Hof Lutum
OKTOBER 2016			
So, 02.10.16 14.30 Uhr	Erntedankfest zus. mit LOV und LJ Emsdetten e.V.		Hof Lutum
*) OKT 2016	Fahrt nach Münster zum Dom und Jugendkirche Effata		Münster

Emsdetten

Termin	Thema	Referent/in	Ort
NOVEMBER 2016			
Fr, 25.11.16 14.00 Uhr	Fahrt zum Weihnachtsmarkt		Freilichtmuseum Hagen
Di, 29.11.16 14.00 Uhr	Kreislandfrauentag „Frauen tragen Verantwortung“ Andrea Stullich / Radio RST im Talk mit Fürstin Gloria von Thurn und Taxis		Hövels Festhalle Saerbeck
DEZEMBER 2016			
Mi, 07.12.16 14.30 Uhr	Weihnachtsfeier		In der Mühle, Jan-v.-Detten-Str.
JANUAR 2017			
So, 08.01.17	Kinomorgen zus. mit LF Emsdetten, Greven, Mesum, Rheine, Elte u. Neuenkirchen		Kino Emsdetten
Do, 19.01.17 19.30 Uhr	Verschiebe dein Leben nicht auf Morgen	Marita Lammers	*)
MÄRZ 2017			
Mi, 08.03.17 9.00 Uhr	Jahreshauptversammlung		Westers Scheunen- cafe
APRIL 2017			
*) APRIL 2017	Arbeiten mit Beton	Julia Rickermann	Föhrendam
MAI 2017			
Mi, 10.05.17 19.00 Uhr	Maiandacht		Bauerschaft Austum
JUNI 2017			
*) JUNI 2017	Spaziergang mit Besuch beim Imker, anschl. Grillen		Hof Mucke

*) Näheres wird noch bekannt gegeben.



Greven



v.l.n.r.: Martina Feldhove, Hildegard Wesselmann, Dagmar Wieskötter, Ulla Heitmann, Brigitte Tinkloh, Jutta Langkamp

Infos / Anmeldungen bei:

Ulla Heitmann
☎ 02575 970414

Hildegard Wesselmann
☎ 02571 3620

Brigitte Tinkloh
☎ 02571 52390

www.wllv.de/greven

Termin	Thema	Referent/in	Ort
AUGUST 2016			
Do, 25.08.16 14.30 Uhr	Fahrt zum Schaugarten nach Füchtorf Abfahrt: 13.15 Uhr Park&Ride-Parkplatz am Hof Wigger		Füchtorf
SEPTEMBER 2016			
So, 18.09.16	Tag der Landwirtschaft in Riesenbeck		Gelände der Surenburg
Fr-So, 23.-25.09.16	Norderney-Wochenende		Norderney
Do, 29.09.16 19.00 Uhr	Modenschau „Schick und mein Typ“ Festakt zur Überschreitung der 5.000 Mitgliedergrenze		Hövels Festhalle Saerbeck
OKTOBER 2016			
Sa/So 01./02.10.16	Erntedankfest		*)
Di, 18.10.16 8. – 20.00 Uhr	Tagesfahrt zum Haus der Geschichte Abfahrt: Betriebshof Fa. Weilke		Bonn

Greven

Termin	Thema	Referent/in	Ort
NOVEMBER 2016			
So, 06.11.16 12-18.00 Uhr	Martinusmarkt mit Struven backen		Niederort
Di, 08.11.16 14.00 Uhr	Betriebsbesichtigung Bäckerei Essmann, anschl. Kaffee trinken (max. 15 Pers.)		Altenberge / Nordwalde
Di, 29.11.16 14.00 Uhr	Kreislandfrauentag „Frauen tragen Verantwortung“ Andrea Stullich / Radio RST im Talk mit Fürstin Gloria von Thurn und Taxis		Hövels Festhalle Saerbeck
DEZEMBER 2016			
Mi, 14.12.16 19.30 Uhr	adventlicher Kerzenabend		Tennenhof, Fuestrup
JANUAR 2017			
So, 08.01.17 10.30 Uhr	Kinomorgen		Kino Emsdetten
Mi, 25.01.17 20.00 Uhr	Jahreshauptversammlung mit Vortrag	Dr. Horst Kiepe	Gaststätte Vosskotten
FEBRUAR 2017			
Sa, 18.02.17 15.00 Uhr	Karnevalskaffee		Gaststätte Vosskotten
MÄRZ 2017			
Mi, 08.03.17 18.00 Uhr	Weidenkugeln etc. erstellen (max. 16 Personen)		Fam. Reckers, Guntrup
MAI 2017			
*) Mai 2017	Maiandacht		*)
Fr, 12.05.17 14.00 Uhr	Fahrt zum Kreislehrgarten mit anschl. Kaffee trinken im Kötterhaus		Kreislehrgar- ten Steinfurt



Greven

Termin	Thema	Referent/in	Ort
JUNI 2017			
Do, *) JUNI 2017	Running Dinner		versch. Gast- geberinnen in Gimfte
*) Mai/Juni/Juli 2017	Bauerschafts-Fahrradtour		*)
*)	Stadtführung in Münster (Hafen)		Münster

*) Näheres wird noch bekannt gegeben.

Halverde



v.l.n.r.: Monika Dürken, Renate Telsemeyer, Elisabeth Brinker, Maria Straten, Petra Konnemann

Infos / Anmeldungen bei:

Elisabeth Brinker

☎ 05457 96021

Monika Dürken

☎ 05457 932686

Petra Konnemann

☎ 05457 97002

www.wlv.de/halverde

Termin	Thema	Referent/in	Ort
SEPTEMBER 2016			
So, 18.09.16	Tag der Landwirtschaft in Riesenbeck		Gelände der Surenburg
So, 25.09.16	Schmücken des Altares für Erntedankmesse		Festzelt Ballenfest
Do, 29.09.16 19.00 Uhr	Modenschau „Schick und mein Typ“ Festakt zur Überschreitung der 5.000 Mitgliedergrenze		Hövels Festhalle Saerbeck
NOVEMBER 2016			
Di, 29.11.16 14.00 Uhr	Kreislandfrauentag „Frauen tragen Verantwortung“ Andrea Stullich / Radio RST im Talk mit Fürstin Gloria von Thurn und Taxis		Hövels Festhalle Saerbeck
DEZEMBER 2016			
Fr, 02.12.16 *)	Weihnachtsmarkt		Velen



Halverde

Termin	Thema	Referent/in	Ort
FEBRUAR 2017			
Mi, 01.02.17 18.00 Uhr	Jahreshauptversammlung mit Vortrag „Entrümpeln“	Christiane Heeren	*)
MÄRZ 2017			
Mi, 22.03.17 18.30 Uhr	Kochabend „schief gewickelt“	Petra Ahrens	Küchen Kümpers, Laggenbeck
APRIL 2017			
Fr, 28.04.17 16.00 Uhr	Brennerei-Besichtigung		Rosche, Haselünne
JUNI 2017			
*) JUNI 2017	Radtour mit der kFD		*)
*) JUNI / JULI 2017	Tagesfahrt zus. mit LF Schale und Hopsten		*)

*) Näheres wird noch bekannt gegeben.



Hörstel



v.l.n.r.: Hannelore Hembrock, Hedwig Rohlmann, Maria Althelmig

Infos / Anmeldungen bei:

Hedwig Rohlmann

☎ 05459 1435

Hannelore Hembrock

☎ 05459 9729060

Maria Althelmig

☎ 05459 1075

Termin	Thema	Referent/in	Ort
SEPTEMBER 2016			
Fr, 09.09.16 20.30 Uhr	Besuch der Freilichtbühne „Schlager lügen nicht“		Greven- Reckenfeld
So, 18.09.16	Tag der Landwirtschaft in Riesenbeck		Gelände der Surenburg
Do, 29.09.16 19.00 Uhr	Modenschau „Schick und mein Typ“ Festakt zur Überschreitung der 5.000 Mitgliedergrenze		Hövels Festhalle Saerbeck
OKTOBER 2016			
So, 02.10.16 10.30 Uhr	Erntedankgottesdienst zus. mit LOV und KLJB; anschl. Grillen im Pfarrgarten		St.-Antonius- Pfarrkirche
NOVEMBER 2016			
Di, 08.11.16 14.30 Uhr	„Himmliche Düfte berühren unsere Seele“	Frau Welzel	Schützenhalle Ostenwalde
Di, 29.11.16 14.00 Uhr	Kreislandfrauentag „Frauen tragen Verantwortung“ Andrea Stullich / Radio RST im Talk mit Fürstin Gloria von Thurn und Taxis		Hövels Festhalle Saerbeck



Hörstel

Termin	Thema	Referent/in	Ort
DEZEMBER 2016			
Di, 13.12.16 10.00 Uhr	Weihnachtsmarkt Abfahrt: 10.00 Uhr ab Fa. Strier		Bremen
JANUAR 2017			
Mi, 25.01.17 14.30 Uhr	Jahreshauptversammlung mit Vortrag „Osteoporose“		Gaststätte Hilckmann
FEBRUAR 2017			
Di, 07.02.17 17.00 Uhr	Eisstock schießen		Landhotel Altmann
Mi, 15.02.17 19.00 Uhr	Erste-Hilfe	Frau Heijman	Pfarrsaal St.-Antonius
MÄRZ 2017			
Do, 16.03.17 18.00 Uhr	„Der Ton macht die Musik“ Vortrag zus. mit LF und kFD der Stadt Hörstel (Maike Carls ist Referentin f. Erwachsenenbildung und Humortrainerin)	Frau Carls	Landhotel Altmann, Ostenwalde
APRIL 2017			
Do, 27.04.17 *)	Bowlen		*)
MAI 2017			
Di, 09.05.17 *)	Halbtagesfahrt Alcina Kosmetik zus. mit LF Dreierwalde		Bielefeld
JUNI 2017			
*) JUNI 2017	Tagesradtour / Landgarten Laumann		Emsbüren
*) JUNI 2017	Radtour zus. mit LOV		*)
JULI 2017			
*) JULI 2017	Radtour mit anschl. Grillen		*)

*) Näheres wird noch bekannt gegeben.



Hopsten



v.l.n.r.: Monika Hermes, Marianne Stegemann-Wibbelt, Monika Engbert, Brigitte Kleine-Harmeyer, Doris Üffing-Schneiders

Infos / Anmeldungen bei:

Monika Engbert

☎ 05458 1273

Doris Üffing-Schneiders

☎ 05458 7136

Monika Hermes

☎ 05458 7133

Termin	Thema	Referent/in	Ort
SEPTEMBER 2016			
So, 18.09.16	Tag der Landwirtschaft in Riesenbeck		Gelände der Surenburg
Do, 29.09.16 19.00 Uhr	Modenschau „Schick und mein Typ“ Festakt zur Überschreitung der 5.000 Mitgliedergrenze		Hövels Festhalle Saerbeck
*) SEPT/OKT 2016	Gesundes Frühstück		Franziskus Grundschule
NOVEMBER 2016			
Sa/So, 26.+27.11.16	Brot backen für den Leprabasar		Hopsten
Di, 29.11.16 14.00 Uhr	Kreislandfrauentag „Frauen tragen Verantwortung“ Andrea Stullich / Radio RST im Talk mit Fürstin Gloria von Thurn und Taxis		Hövels Festhalle Saerbeck



Hopsten

Termin	Thema	Referent/in	Ort
DEZEMBER 2016			
Do, 01.12.16 *)	Gesprächsabend mit Pfarrer Klöpffer „Einstieg in die Adventszeit“		*)
JANUAR 2017			
Mi, 25.01.17 14.30 Uhr	Jahreshauptversammlung mit Vortrag „Farbe & Stil“	Stilmacherin Frau S. Niermann	Gaststätte Zum heiligen Feld
MÄRZ 2017			
*) MÄRZ 2017	Besuch des „Solarium“		Mettingen
APRIL 2017			
*) APRIL 2017	Ernährungsberatung	Iris Miethe	*)
MAI 2017			
*) MAI 2017	„Hof der Hoffnung“ Besuch und Führung		Gut Hange, Freren
JUNI 2017			
*) JUNI 2017	Wir gestalten Gartendeko aus Beton	Karin Reeker	*)
JULI 2017			
*) JULI 2017	Tagesfahrt zus. mit LF Halverde und Schale		*)
AUGUST 2017			
*) AUG 2017	Ferientspaß auf dem Bauernhof		Hof Löchte
*) AUG 2017	Annawoche – Besuch der Frauenwall- fahrt		Anna Kapelle Breischen

*) Näheres wird noch bekannt gegeben.



Horstmar



v.l.n.r.: Ursula Röttgermann, Lydia Overkamp, Rita Schulze Pröbsting, Elsbeth Schwarze-Blanke, Anne Ewering

Infos / Anmeldungen bei:

Rita Schulze Pröbsting

☎ 02558 997493

Elsbeth Schwarze-Blanke

☎ 02558 9979002

Anne Ewering

☎ 02558 1053

www.wlv.de/horstmar

Termin	Thema	Referent/in	Ort
AUGUST 2016			
So, 28.08.16 *)	Fahrradtour zus. mit LF Leer und LOV Horstmar/Leer		*)
SEPTEMBER 2016			
Sa/So 03.+04.09.16	Pfarrfest		Borchorster Hof
Sa, 17.09.16	Kindergartenfest mit den Kindergärten Horstmar und Leer		Festscheune Jannings Quelle
Do, 29.09.16 19.00 Uhr	Modenschau „Schick und mein Typ“ Festakt zur Überschreitung der 5.000 Mitgliedergrenze		Hövels Festhalle Saerbeck
OKTOBER 2016			
Do, 06.10.16 15.00 Uhr	Staudentausch zus. mit dem Heimatverein		Borchorster Hof
Sa, 15.10.16 19.00 Uhr	Erntedankfest zus. mit LOV und KLJB Beginn mit gem. Gottesdienst		Hof Stermann Schagern



Horstmar

Termin	Thema	Referent/in	Ort
NOVEMBER 2016			
Fr-So, 11.-13.11.16	Wellnesstour Hotel Gerry Weber, Halle		Halle
Sa, 26.11.16	Fahrt zum Weihnachtsmarkt Abfahrt: Wendehammer Gymnasium		*)
Di, 29.11.16 14.00 Uhr	Kreislandfrauentag „Frauen tragen Verantwortung“ Andrea Stullich / Radio RST im Talk mit Fürstin Gloria von Thurn und Taxis		Hövels Festhalle Saerbeck
DEZEMBER 2016			
So, 04.12.16 *)	Cafe auf dem Weihnachtsmarkt		Borchorster Hof
Di, 06.12.16 19.30 Uhr	Adventsfeier		Borchorster Hof
JANUAR 2017			
*) JAN 2017	Korbflechten		Hof J. Höing
FEBRUAR 2017			
Di, 21.02.17	Wintergang		*)
MÄRZ 2017			
Do, 09.03.17 18.30 Uhr	Jahreshauptversammlung		Gaststätte Terkuhlen
APRIL 2017			
Sa/So 01.+02.04.17	Fahrt nach Hamburg / Musicalbesuch		*)
Mi, 26.04.17	Fahrt zur Firma Hortensien Spieker		Ibbenbüren
MAI / JUNI / JULI 2017			
*) MAI 2017	Fahrrad-Mai-Tour		*)
*) JUNI 2017	Besichtigung der Firma Weiling		Coesfeld
*) JULI 2017	Ferienspaßaktion		*)

*) Näheres wird noch bekannt gegeben.



Ibbenbüren



Infos / Anmeldungen bei:

Dorothee Kitten
☎ 05451 970525

Gaby Pott
☎ 05451 542658

Maria Egelkamp
☎ 05451 7758

v.l.n.r.: Sabine Bäumer, Maria Egelkamp, Gaby Pott, Dorothee Kitten

www.wlv.de/ibbenbueren

Termin	Thema	Referent/in	Ort
SEPTEMBER 2016			
montags ab Sept 2016 20.00 Uhr	Ausgleichsgymnastik		Kreissport- halle
montags ab 12.09.16 20.00 Uhr	Stricken nach Wunsch	Karin Stegemann	Ibbenbüren
So, 18.09.16	Tag der Landwirtschaft in Riesenbeck		Gelände der Surenburg
Do, 29.09.16 19.00 Uhr	Modenschau „Schick und mein Typ“ Festakt zur Überschreitung der 5.000 Mitgliedergrenze		Hövels Festhalle Saerbeck
OKTOBER 2016			
Sa/So 01.+02.10.16	Kartoffelfest „Tolle Knolle“		Innenstadt Ibbenbüren
Di, 25.10.16 18.00 Uhr	Infos rund um die Kartoffel		Junge Born- holt, Riesen- beck



Ibbenbüren

Termin	Thema	Referent/in	Ort
NOVEMBER 2016			
Fr, 11.11.16 15.-20.00 Uhr	Ortsfest		Hotel Leugermann
montags ab 21.11.16 19.30 Uhr	Yoga-Kurs (5 Abende)	Jutta Röwe- kämper	yoga-ibb Ibbenbüren
Mi, 23.11.16 14.00 Uhr + 19.30 Uhr	Adventsbasteln	Margret Wehmeier	Wehmeiers Kotten, Ibb.- Dörenthe
Di, 29.11.16 14.00 Uhr	Kreislandfrauentag „Frauen tragen Verantwortung“ Andrea Stullich / Radio RST im Talk mit Fürstin Gloria von Thurn und Taxis		Hövels Festhalle Saerbeck
DEZEMBER 2016			
Mi, 07.12.16 16.00 Uhr	Besichtigung Holzbildhauerei Böggemann		Mettingen
Do, 15.12.16 15.00 Uhr	Adventskaffee		Gaststätte Helmer
JANUAR 2017			
montags ab 02.01.17 14.00 Uhr	Weißstickerei	Gertrud Helmer	Ibbenbüren
montags ab JAN 2017 20.00 Uhr	Ausgleichsgymnastik		Kreissport- halle
donnerstags ab 05.01.17 19.30 Uhr	Yoga-Kurs (5 Abende)	Jutta Röwe- kämper	yoga-ibb Ibbenbüren
Do, 19.01.17 14.00 Uhr	Winterwanderung zur Almhütte		Ibbenbüren



Ibbenbüren

Termin	Thema	Referent/in	Ort
FEBRUAR 2017			
Do, 02.02.17 9.00 Uhr	Jahreshauptversammlung mit kleinem Frühstück	Christine Welzel- Leinker	Hotel Leugermann
Di, 28.02.17 18.30 Uhr	Weidenlampen flechten		Hof Korte, Schierloh
MÄRZ 2017			
*) März 2017	Schmuck gestalten	Alexandra Ungruh	Ibbenbüren
APRIL 2017			
mittwochs ab 05.04.17 18.00 Uhr	begleitetes Nordic Walking	Steffi Breuer	Ibbenbüren
*) APRIL 2017	Führung durch den Ostergarten der Thomasgemeinde		Ibbenbüren
montags n. d. Osterferien 20.00 Uhr	Ausgleichsgymnastik		Kreissport- halle
MAI 2017			
Mi, 10.05.17 14.30 Uhr	Maigang: Führung durch das Schaler Moor		Kulturland- haus Schale
JUNI / JULI / AUGUST 2017			
*) JUNI 2017	Halbtagesfahrt zum Rosengarten Seppenrade		Lüdinghausen
*) JULI 2017	Radtour mit Picknick		*)
*) AUG 2017	Grillabend mit Partner		*)

*) Näheres wird noch bekannt gegeben.



Ladbergen



v.l.n.r.: Helga Hilgemann, Martina Vennemann, Ruth Ferlemann

Infos / Anmeldungen bei:

Martina Vennemann

☎ 05485 831878

Helga Hilgemann

☎ 05485 1542

Ruth Ferlemann

☎ 05485 1870

www.wllv.de/ladbergen

Termin	Thema	Referent/in	Ort
AUGUST 2016			
Fr-So, 25.-28.08.16	Mehrtagesfahrt nach Würzburg		*)
SEPTEMBER 2016			
Mi, 21.09.16 14.30 Uhr	„Wer immer tickt, tickt nicht richtig“	Pastor Klute	Buddemeier
Do, 29.09.16 19.00 Uhr	Modenschau „Schick und mein Typ“ Festakt zur Überschreitung der 5.000 Mitgliedergrenze		Hövels Festhalle Saerbeck
OKTOBER 2016			
*) OKT 2016	herbstliches Basteln	Regine Antemann	*)
NOVEMBER 2016			
Mo, 28.11.16 13.00 Uhr	Weihnachtsmarkt		Soest



Ladbergen

Termin	Thema	Referent/in	Ort
NOVEMBER 2016			
Di, 29.11.16 14.00 Uhr	Kreislandfrauentag „Frauen tragen Verantwortung“ Andrea Stullich / Radio RST im Talk mit Fürstin Gloria von Thurn und Taxis		Hövels Festhalle Saerbeck
DEZEMBER 2016			
*) DEZ 2016 14.30 Uhr	Weihnachtsfeier zus. mit LF Lengerich		Gaststätte Kronenburg, Lengerich
JANUAR 2017			
Mi, 18.09.17	Theaterfahrt nach Osnabrück		Emma- Theater, OS
FEBRUAR 2017			
Fr, 03.02.17 14.00 Uhr	Jahreshauptversammlung		Buddemeier
MÄRZ 2017			
Fr, 03.03.17 18.00 Uhr	Doppelkopfturnier		Buddemeier
APRIL 2017			
Do, 06.04.17 19.00 Uhr	Kochen im Küchenstudio Kümper	Marion Upmann	Küchenstudio Kümper, Laggenbeck
JUNI 2017			
Do, 01.06.17 7.00 Uhr	Tagesfahrt nach Hamburg zus. mit den LF Lengerich		Hamburg
Sa/So, 10.+11.06.17	Bärenfest in Ladbergen		*)
JULI 2017			
*) JULI 2017	Kulinarische Radtour		*)

*) Näheres wird noch bekannt gegeben.



Laer-Holthausen



v.l.n.r.: G. Oskamp, B. Mersmann, A. Relt, M. Marschall, M. Homann, M. Röttgermann, Ch. Riering, E. Vowinkel, M. Vowinkel, B. Lengers

Infos / Anmeldungen bei:

Maria Homann

☎ 02554 336

Maria Vowinkel

☎ 02554 1068

Marlies Röttgermann

☎ 02554 1482

www.wlv.de/laer-holthausen

Termin	Thema	Referent/in	Ort
AUGUST 2016			
Fr, 23.08.16 19.30 Uhr	Grillen mit dem WirSing / mit Konzert		Hof Volker- mann
SEPTEMBER 2016			
Sa, 03.09.16	Kanutour auf der Ems		*)
So, 18.09.16	Tag der Landwirtschaft in Riesenbeck		Surenburg
Do, 29.09.16 19.00 Uhr	Modenschau „Schick und mein Typ“ Festakt zur Überschreitung der 5.000 Mitgliedergrenze		Hövels Festhalle Saerbeck
OKTOBER 2016			
Sa, 01.10.16 19.30 Uhr	Erntekranz binden zus. mit LOV und KLJB		Rawert/Lülff im Terup
So, 09.10.16 10.15 Uhr	Erntedankmesse		Pfarrkirche Laer
Do, 13.10.16 13.30 Uhr	Einwinterungsseminar Abfahrt: P&R Laer		Gärtnerei Dahlke

Laer-Holthausen

Termin	Thema	Referent/in	Ort
NOVEMBER 2016			
Do, 03.11.16 18.30 Uhr	Ladies Night bei Zwiener		Fachmarkt Zwiener
Di, 22.11.16 19.00 Uhr	Adventsbasteln	Petra Stegemann	PZ Laer
Di, 29.11.16 14.00 Uhr	Kreislandfrauentag „Frauen tragen Verantwortung“ Andrea Stullich / Radio RST im Talk mit Fürstin Gloria von Thurn und Taxis		Hövels Festhalle Saerbeck
DEZEMBER 2016			
Di, 13.12.16 19.30 Uhr	Weihnachtsfeier		*)
JANUAR 2017			
Di, 17.01.17 14.00 Uhr	Jahreshauptversammlung mit Vortrag „Die Stimme macht Stimmung“	Kati Budde	PZ Laer
FEBRUAR 2017			
Fr, 10.02.17 19.00 Uhr	Krimidinner		Haus Veltrup
MÄRZ 2017			
Mi, 15.03.17 18.30 Uhr	Wir basteln Holzstelen		*)
APRIL 2017			
Di, 04.04.17 19.30 Uhr	Vortrag „Körpersprache – Ein Spiegel unbewusster Verhaltensweisen“	Ingeborg Pflicht	PZ Laer
MAI 2017			
Fr, 12.05.17	Tagesfahrt nach Köln		*)
JUNI 2017			
Fr, 16.06.17 18.30 Uhr	Tupperparty etwas anders / Picknick im Freien		PZ Laer

*) Näheres wird noch bekannt gegeben.



Laggenbeck



v.l.n.r.: Maria Kolbe, Luise Scheer, Christel Schürmann, Kathrin Steffen, Mechtild Busmann-Wöhle, Petra Ahrens, Hiltrud Seifert

Infos / Anmeldungen bei:

Christel Schürmann
☎ 05456 1035

Maria Kolbe
☎ 05451 996644

**Mechthild
Busmann-Wöhle**
☎ 05456 932526

Termin	Thema	Referent/in	Ort
SEPTEMBER 2016			
So, 18.09.16	Tag der Landwirtschaft in Riesenbeck		Surenburg
Di, 27.09.16 19.30 Uhr	Apfelmus kochen für Martinimarkt		bei Hedwig
Do, 29.09.16 19.00 Uhr	Modenschau „Schick und mein Typ“ Festakt zur Überschreitung der 5.000 Mitgliedergrenze		Hövels Festhalle Saerbeck
OKTOBER 2016			
So, 02.10.16	Erntedankgottesdienst zus. mit LOV und KLJB		Kirche
Do, 20.10.16 14.30 Uhr	K+K+K (Kaffee+Kuchen+Klönen) „endlich 60“		Hof Löbke
NOVEMBER 2016			
Do, 03.11.16 19.30 Uhr	Kartoffeln schälen für Martinimarkt	viele fleißige Landfrauen	bei Christel
Sa/So, 05./06.11.16	evtl. Martinimarkt auf dem Dorfplatz	viele fleißige Landfrauen	Dorfplatz

Laggenbeck

Termin	Thema	Referent/in	Ort
NOVEMBER 2016			
Fr, 11.11.16 15.-20.00 Uhr	Erntedankfest des LOV gemeinsames Abendessen		Leugermann
Mi, 16.11.16 20.00 Uhr	Vortrag: „Erschöpft, verbittert, ausgebrannt! Depressiv?“ zus. mit LF Brochterbeck, Ledde/Leeden	Dr. Reinhard Kowol	DGH Ledde
Di, 29.11.16 14.00 Uhr	Kreislandfrauentag „Frauen tragen Verantwortung“ Andrea Stullich / Radio RST im Talk mit Fürstin Gloria von Thurn und Taxis		Hövels Festhalle Saerbeck
DEZEMBER 2016			
Mi, 07.12.16 19.00 Uhr	Weihnachtsfeier		Holtkamp's Deele
JANUAR 2017			
Di, 24.01.17 14.30 Uhr	Jahreshauptversammlung mit Vortrag eines Pastors aus Ibbenbüren		Holtkamp's Deele
FEBRUAR 2017			
Mi, 15.02.17 19.30 Uhr	Kaminabend mit Weinprobe		Bögel's Ferienhaus
Mo, 27.02.17 9.11 Uhr	Rosenmontagsfrühstück „Landfrauen helau“ zus. mit LF Westerkappeln und Wersen		Grüner Jäger
MÄRZ 2017			
Mo, 20.03.17 19.00 Uhr	Kochen bei Kümper Frühlingssuppen mit Kräutern	Petra	Küchen Kümper
Di, 21.03.17 19.00 Uhr	Kochen bei Kümper Frühlingssuppen mit Kräutern	Petra	Küchen Kümper

Laggenbeck

Termin	Thema	Referent/in	Ort
APRIL 2017			
*) April 2017	Danke-Fahrt für alle fleißigen Landfrauen		*)
MAI 2017			
Fr, 12.05.17 18.00 Uhr	Maigang und Kräuterwanderung (Kräuter, die auch in Laggenbeck wachsen und wie ich sie für meine Gesundheit anwenden kann.) begrenzte Teilnehmerzahl!	Frau Schürkamp	Treff Park- platz Netto
Mi, 24.05.17 19.30 Uhr	Kartoffeln schälen für Bratkartoffeln		bei Christel
Do, 25.05.17 10.30-17.30 Uhr	Bratkartoffeln mit Spiegelei für Landjugend-Fußballturnier		Sportplatz
JUNI 2017			
*) JUNI 2017	Halbtagesfahrt		*)
JULI / AUGUST 2017			
*) JULI / AUG 2017	Familiengrillen		Reithalle

*) Näheres wird noch bekannt gegeben.

Der Vorstand bittet herzlich um Mithilfe bei der Kreiselpflege!



Ledde / Leeden



v.l.n.r.:

Gudrun Bäcker, Heike Hollenberg, Dagmar Lüdike

Infos / Anmeldungen bei:

Heike Hollenberg

☎ 05456 1309

Gudrun Bäcker

☎ 05482 3360475

Dagmar Lüdike

☎ 05481 2492

Termin	Thema	Referent/in	Ort
SEPTEMBER 2016			
Mo, 05.09.16 15.00 Uhr	Wandergruppe (jeden 1. Montag im Monat)	Ingrid Gräler	nach Absprache
Mi, 21.09.16 12.00 Uhr	Besichtigung Fleischerei Wiltmann, anschl. Kaffee trinken zus. mit LF Brochterbeck		ab Dorfplatz Brochterbeck
Do, 29.09.16 19.00 Uhr	Modenschau „Schick und mein Typ“ Festakt zur Überschreitung der 5.000 Mitgliedergrenze		Hövels Festhalle Saerbeck
OKTOBER 2016			
Mi, 12.10.16 14.30 Uhr	Besichtigung Otto-Modersohn- Museum mit Kaffee trinken im Cafe Rabbel	Barbara Rübartsch	Markt 6, Tecklenburg
Mo, 17.10.16 19.30 Uhr	Vorbereitungen für den Weihnachtsmarkt	Dagmar Lüdike	Lotter Str. 3, Leeden

Ledde / Leeden

Termin	Thema	Referent/in	Ort
NOVEMBER 2016			
Mi, 16.11.16 20.00 Uhr	Vortrag „Erschöpft, verbittert, ausgebrannt! Depressiv?“ zus. mit LF Brochterbeck u. Laggenbeck	Dr. Reinhard Kowol	DGH Ledde
Sa/So, 26.+27.11.16	Weihnachtsmarkt in Leeden		Gemeindehaus
Di, 29.11.16 14.00 Uhr	Kreislandfrauentag „Frauen tragen Verantwortung“ Andrea Stullich / Radio RST im Talk mit Fürstin Gloria von Thurn und Taxis		Hövels Festhalle Saerbeck
DEZEMBER 2016			
Do, 15.12.16 14.30 Uhr	Weihnachtsfeier mit Lesung	Frau Sandhop	Folsche, Ledde
JANUAR 2017			
Di, 10.01.17 13.00 Uhr	Fahrt zum Krippenmuseum Telgte mit Führung (Herrenstr. 1-2)		ab Wanderparkplatz Leeden
FEBRUAR 2017			
Di, 07.02.17 14.30 Uhr	Vortrag „So haben Schnecken & Co. keinen Spaß“ zus. mit LF Lengerich	Franziska Runde	Kronenburg Lengerich
Mi, 15.02.17 14.30 Uhr	Jahreshauptversammlung mit Vortrag „Streit in der Familie“	Dr. Horst Kiepe	Antrup, Leeden
MÄRZ 2017			
Mo, 13.03.17 18.30 Uhr	Kochabend bei Küchen Kümper	Marion Upmann	Küchen Kümper Laggenb.
APRIL 2017			
Mi, 26.04.17 18.30 Uhr	Modeabend in der Boutique Herzstück dänische u. italienische Designer-Mode	Kerstin Mindrup	Bahnhofstr. 36, Lengerich

Ledde / Leeden

Termin	Thema	Referent/in	Ort
MAI 2017			
Do, 11.05.17 19.00 Uhr	Gesundheit pur aus der Natur	Elisabeth Püning	Stettiner Str. 16, Leeden
JUNI 2017			
Mi, 21.06.17 19.00 Uhr	Abenteurgolf		Königstr. 4, Tecklenburg
JULI 2017			
Mo, 10.07.17 12.30 Uhr	Fahrt zum Kreislehrgarten Steinfurt mit Führung und Kaffee trinken		ab Bushaltestelle Ledde Kirche

*) Näheres wird noch bekannt gegeben.



Leer



v.l.n.r.:

Elsbeth Denkler, Barbara Hölscheidt, Monika Denkler, Nicole Kestermann, Margret Tenkmann, Martina Deitmaring, Ute Kestermann, Agnes Wenning

Infos / Anmeldungen bei:

Elsbeth Denkler

☎ 02551 7300

Margret Tenkmann

☎ 02551 7960

Martina Deitmaring

☎ 02558 902167

Termin	Thema	Referent/in	Ort
AUGUST 2016			
Mi, 10.08.16	Fahrradtour zu Naber		Gemen, Schöppingen)
So, 28.08.16 17.00 Uhr	Radtour zus. mit LOV		*)
SEPTEMBER 2016			
So, 18.09.16	Tag der Landwirtschaft in Riesenbeck		Surenburg
Do, 29.09.16 19.00 Uhr	Modenschau „Schick und mein Typ“ Festakt zur Überschreitung der 5.000 Mitgliedergrenze		Hövels Festhalle Saerbeck
OKTOBER 2016			
So, 09.10.16	Erntedankmesse Dorffest mit Cafeteria		Festzelt
Sa, 15.10.16	Erntekranz dreschen zus. mit LOV und KLJB		Hof Ster- mann
NOVEMBER 2016			
Di, 29.11.16 14.00 Uhr	Kreislandfrauentag „Frauen tragen Verantwortung“ Andrea Stullich / Radio RST im Talk mit Fürstin Gloria von Thurn und Taxis		Hövels Festhalle Saerbeck



Leer

Termin	Thema	Referent/in	Ort
DEZEMBER 2016			
Fr, 02.12.16	Adventsfeier „diesmal anders“	geheim	Thiemann
JANUAR 2017			
Fr, 20.01.17	Jahreshauptversammlung anschl. Programm		Gaststätte Selker
FEBRUAR 2017			
Fr, 17.02.17	Winterwanderung „Kesselgulasch selbst gemacht“		*)
MÄRZ 2017			
Do, 16.03.17	„Sauer macht nicht lustig“ (Säure-Basen-Haushalt im Körper) Kaffee trinken mit Vortrag	Maria Deter- meyer	Gaststätte Selker
APRIL 2017			
Do, 20.04.17	Mutter-Oma-Kind-Tour		*)
MAI 2017			
*) MAI 2017	Halbtagestour		*)

*) Näheres wird noch bekannt gegeben.



Lengerich



v.l.n.r.: Ute Sehner-Knapp, Anke Twehues, Marlies Höcker

Infos / Anmeldungen bei:

Ute Sehner-Knapp

☎ 05482 1313

Marlies Höcker

☎ 05481 2446

Anke Twehues

☎ 05482 6126

www.wllv.de/lengerich

Termin	Thema	Referent/in	Ort
mittwochs 17.00 Uhr	Gymnastik	Karin Hoffmann	Halle Schule Widum
SEPTEMBER 2016			
So, 04.09.16 9.30 Uhr	Schafttag		Wechte
Di, 06.09.16 20.00 Uhr	Bücherband		Bodelschw. Kirche
So, 18.09.16	Tag der Landwirtschaft in Riesenbeck		Gelände der Surenburg
Do, 22.09.16 14.00 Uhr	Führung Otto-Modersohn-Museum, anschl. Kaffeetafel		Museum Tecklenburg
Di, 24.09.16)	Fahrt der Kreislandfrauen zum „Tag des Ehrenamtes“		Dortmund- Kamen
Do, 29.09.16 19.00 Uhr	Modenschau „Schick und mein Typ“ Festakt zur Überschreitung der 5.000 Mitgliedergrenze		Hövels Festhalle Saerbeck



Lengerich

Termin	Thema	Referent/in	Ort
OKTOBER 2016			
So, 09.10.16 11.00 Uhr	Römermarkt - Wir verkaufen Püfferchen, Selbstgemachtes u. selbst gebackenes Brot		Lengerich
Di, 11.10.16 14.30 Uhr	Staudenbörse		D. Haarmann, Strohdamm 31
Fr-So, 21.-23.10.16	Wellnesswochenende in Bad Lippspringe		Hotel Bad Lippspringe
Di, 25.10.16 14.30 Uhr	Vortrag „Wenn die Seele weint ...“	Astrid Dubjella	Gaststätte Hilgemann
NOVEMBER 2016			
*) Nov. 2016	Vortrag „Meine Erfahrungen auf dem Jakobsweg“	Ulrich Klaasen	Gaststätte Kronenburg
Fr, 25.11.16 20.00 Uhr	Brot & Dips – Verkostung und Rezepte	LF Lengerich & Junge LF	Bodelschw. Kirche
Mo, 28.11.16 14.30 Uhr	Weihnachtsfeier zus. mit LF Ladbergen		Gaststätte Kronenburg
Di, 29.11.16 14.00 Uhr	Kreislandfrauentag „Frauen tragen Verantwortung“ Andrea Stullich / Radio RST im Talk mit Fürstin Gloria von Thurn und Taxis		Hövels Festhalle Saerbeck
JANUAR 2017			
Do, 12.01.17 14.00 Uhr	Besuch Krippenweg mit anschl. Kaffee trinken	Frau Brauer	Dyckburg, MS-Handorf
Di, 24.01.17 14.30 Uhr	Jahreshauptversammlung mit einem Bericht über die Wärmestube Osnabrück	Diakon Meyer	Gaststätte Kronenburg
FEBRUAR 2017			
Di, 07.02.17 14.30 Uhr	„So haben Schnecken & Co. keinen Spaß“ zus. mit LF Ladbergen, Brochther- beck, Ledde/Leeden und Lienen	Franziska Runde	Gaststätte Kronenburg
*) FEB 2017	Theaterfahrt		*)



Lengerich

Termin	Thema	Referent/in	Ort
MÄRZ 2017			
Do, 09.03.17 14.30 Uhr	Seniorenachmittag „Ernährung im Alter“	Andre Böwing	Gaststätte Strothmann
Mo, 13.03.17	Pflegeforum der Kreislandfrauen		MLH Burgsteinfurt
Di, 28.03.17 19.00 Uhr	Osterbasteln	D. Haar- mann	*)
APRIL 2017			
Di, 04.04.17 9.30 Uhr	Osterfrühstück		Hotel Zur Mühle
MAI 2017			
*) MAI 2017 14.30 Uhr	Vortrag und Erlebnisbericht über die Arbeit der „German Doctors“	Dr. med. K. Boymann	Gaststätte Kronenburg
*) MAI 2017	Halbtagesfahrt zum Tuchmacher- museum Bramsche		Bramsche
JUNI 2017			
Do, 01.06.17 *)	Tagesfahrt nach Buxtehude zus. mit LF Ladbergen (Hafenrundfahrt Hamburg usw.) Anmeldungen bei Helga Hilgemann ☎ 05485 1542		Hamburg / Buxtehude
JULI 2017			
*) Juli 2017	Radtour		*)

*) Näheres wird noch bekannt gegeben.



Lienen / Kattenvenne



v.l.n.r.: Antje Quiller, Inge Sobolewski, Anneliese Harde

Infos / Anmeldungen bei:

Antje Quiller
☎ 05483 8368

Anneliese Harde
☎ 05483 8315

Inge Sobolewski
☎ 05484 306

Termin	Thema	Referent/in	Ort
mittwochs 9.15 – 10 Uhr	Wirbelsäulengymnastik	Heidi Uphoff	kath. Gemeinde- haus
letzter Mittw. im Monat	Laufgruppe	Heidi Uphoff	*)
JULI 2016			
Fr, 29.07.16 14.30 Uhr	Kinderferienprogramm mit Familien (Grüner Pfad) mit dem Fahrrad	mit Stefan Himmelreich	Kattevenne Teuto-Süd
AUGUST 2016			
Di, 02.08.16 *)	Halbtagesfahrt zum Schaugarten (Bus oder privat)		Füchtorf
SEPTEMBER 2016			
Do, 29.09.16 19.00 Uhr	Modenschau „Schick und mein Typ“ Festakt zur Überschreitung der 5.000 Mitgliedergerenze		Hövels Festhalle Saerbeck
OKTOBER 2016			
Do, 06.10.16 9.00 Uhr	Herbstfrühstück mit Humor	Gesina Köss (Disco Oma)	Waldschlöss- chen, Lienen

Lienen / Kattenvenne

Termin	Thema	Referent/in	Ort
NOVEMBER 2016			
Di, 29.11.16 14.00 Uhr	Kreislandfrauentag „Frauen tragen Verantwortung“ Andrea Stullich / Radio RST im Talk mit Fürstin Gloria von Thurn und Taxis		Hövels Festhalle Saerbeck
*) NOV 2016	Halbtagesfahrt Winterzauber		Burg Hülshoff Havixbeck
JANUAR 2017			
*) JAN 2017	Halbtagesfahrt zum Krippenpfad	Heidi Uphoff	Mettingen
FEBRUAR 2017			
Di, 07.02.17 14.30 Uhr	Vortrag: „Schnecken & Co. – So haben Schnecken keinen Spaß“ zus. mit LF Ladbergen, Ledde/Leeden, Tecklenburg und Lengerich	Franziska Runde	Kronenburg Lengerich
Mi, 22.02.17 14.30 Uhr	Jahreshauptversammlung mit Vortrag: „Streit in der Familie – Möglichkeiten zur Konfliktvermeidung u. -lösung“	Dr. Horst Kiepe	Wald- schlösschen
MÄRZ 2017			
Mo, 13.03.17 15.00 - 17 Uhr	Selbstverteidigung	Frank Draht Polizist aus Rheine	Cafe Schulte Lienen
APRIL 2017			
*) APR 2017	Remondis / Aqua Wasserwirtschaft für Kommunen und Industrie		Lünen
MAI 2017			
*) MAI 2017	Tuchmachermuseum mit Fahrt auf dem Mittellandkanal		Bramsche

*) Näheres wird noch bekannt gegeben.



Lotte



v.l.n.r.: Ilse Lange, Gabriele Würfel,
Sabine Teckemeyer, Brigitte Mohr, Renate König

Infos / Anmeldungen bei:

Ilse Lange

☎ 0170 8307550

Brigitte Mohr

☎ 05404 4420

Gaby Würfel

☎ 0152 32050279

www.landfrauenverband-lotte.de

Termin	Thema	Referent/in	Ort
SEPTEMBER 2016			
Sa-Fr, 17.-23.09.16	Fahrt zum Lago Maggiore		*)
Do, 29.09.16 19.00 Uhr	Modenschau „Schick und mein Typ“ Festakt zur Überschreitung der 5.000 Mitgliedergrenze		Hövels Festhalle Saerbeck
OCTOBER 2016			
So, 02.10.16 10.00 Uhr	Erntedankgottesdienst		ev. Kirche
donnerstags, ab 13.10.16 10-11.00 Uhr	Gedächtnistraining (8 x)	Berthold Vorbrink	Haus Hewerth
NOVEMBER 2016			
So, 13.11.16 17.00 Uhr	Plattdeutscher Dämmerchoppen		Haus Hewerth



Lotte

Termin	Thema	Referent/in	Ort
NOVEMBER 2016			
Di, 29.11.16 14.00 Uhr	Kreislandfrauentag „Frauen tragen Verantwortung“ Andrea Stullich / Radio RST im Talk mit Fürstin Gloria von Thurn und Taxis		Hövels Festhalle Saerbeck
DEZEMBER 2016			
Mi, 07.12.16 12.30 Uhr	Fahrt zum Weihnachtsmarkt in Hameln mit Führung		Hameln
Do, 15.12.16 14.30 Uhr	Weihnachtsfeier mit Vortrag: „Optimismus ist Pflicht!“	Ingeborg Pflicht	Haus Hehwerth
JANUAR 2017			
Do, 26.01.17 14.30 Uhr	Jahreshauptversammlung mit Vortrag: „Verschiebe dein Leben nicht auf morgen“	Marita Lammers	Haus Hehwerth
FEBRUAR 2017			
So, 26.02.17 11.11. Uhr	Närrischer Frühschoppen		Haus Hehwerth
MÄRZ 2017			
Do, 16.03.17 13.00 Uhr	Besuch der Kamelienausstellung in der JVA Lingen		JVA Lingen
JUNI 2017			
Sa/So, 17.+18.06.17	Cafeteria zum Rosenfest		Blumen Flaucher-F.

*) Näheres wird noch bekannt gegeben.



Mesum



v.l.n.r.:

Rita Schürmann, Wilma Kösters, Benedikta Knüver,
Monika Sterthaus, Monika Gehring, Ute Zimmer,
Gertrud Wältring, Anke Plock, Irmgard Renger

Infos / Anmeldungen bei:

Irmgard Renger

☎ 05975 8060

Monika Gehring

☎ 05975 93726

www.wllv.de/rheine-mesum

Termin	Thema	Referent/in	Ort
montags 18.30 Uhr	Gymnastik	Christa Feldkämper	Mathias-Stift
mittwochs	Handarbeiten	Angela Oechtering	
AUGUST 2016			
Fr, 19.08.16 14.00 Uhr	Radtour mit anschl. Grillen bei Fam. Hüging		Treffpunkt Kirche
SEPTEMBER 2016			
So, 18.09.16	Tag der Landwirtschaft in Riesenbeck		Gelände der Surenburg
Fr, 23.09.16 19.30 Uhr	Erntekranzbinden		*)
Do, 29.09.16 19.00 Uhr	Modenschau „Schick und mein Typ“ Festakt zur Überschreitung der 5.000 Mitgliedergrenze		Hövels Festhalle Saerbeck
OKTOBER 2016			
Sa, 01.10.16 18.00 Uhr	Erntedankgottesdienst		Pfarrkirche
Fr, 07.10.16 19.30 Uhr	Vortrag: „Wie kann ich trauernden Menschen begegnen?“	B. Wältring, vom Haus Hannah	Pfarrheim



Mesum

Termin	Thema	Referent/in	Ort
NOVEMBER 2016			
Mi, 09.11.16 18.00 Uhr	Brot backen – für jeden Anlass	C. Bockholt- Renger	Hof Renger
Di, 29.11.16 14.00 Uhr	Kreislandfrauentag „Frauen tragen Verantwortung“ Andrea Stullich / Radio RST im Talk mit Fürstin Gloria von Thurn und Taxis		Hövels Festhalle Saerbeck
DEZEMBER 2016			
Fr, 02.12.16 15.00 Uhr	Weihnachtsfeier		Gaststätte Hohe Heide
JANUAR 2017			
So, 08.01.17	Kinomorgen		Kino Emsdetten
Sa, 21.01.17 15.00 Uhr	Winterfest zus. mit LOV		Gaststätte Hohe Heide
FEBRUAR 2017			
Do, 02.02.17 9.00 Uhr	Jahreshauptversammlung mit Frühstück und Vortrag: „Mitgefangen - mitgegangen“	D. Korb, Gefängnis- seelsorgerin	Gaststätte Hazienda
MÄRZ 2017			
Mi, 08.03.17 19.30 Uhr	„Konfliktmanagement“ – Möglich- keiten zur Konfliktvermeidung und -lösung in Familie, Betrieb, Ehrenamt zus. mit LF Rheine und Elite	Dr. Horst Kiepe	Gaststätte Hubertushof
Di, 14.03.17 14.30 Uhr	Rosenschnitt-Seminar im Rosenzentrum Westmünsterland	Herr Dahlke	Osterwick



Mesum

Termin	Thema	Referent/in	Ort
APRIL 2017			
Mi, 05.04.17 18.30 Uhr	Farb- und Stilberatung	Frau Bullerdiek	Pfarrheim
MAI 2017			
Do, 11.05.17 18.30 Uhr	Betriebs- und Käsereibesichtigung mit Käseverkostung	Gabriele Oskamp	Hof Oskamp, Laer
Do-Sa, 25.-27.05.17	3-Tage-Radtour		*)
JUNI 2017			
Mi, 07.06.17 16.00 Uhr	Waldgang im Bentlager Wald mit dem Förster (Anfahrt mit Fahrrad / Auto)	Markus Weber	Treffpunkt Saline Gottesgabe

*) Näheres wird noch bekannt gegeben.



Metelen



v.l.n.r.: Maria Lewing, Karin Looks, Birgit Laumann, Sabine Spitthoff, Anja Deitermann, Christine Martmann, Inge Issinghoff, Sandra Wolbeck, Conny Kappelhoff

Infos / Anmeldungen bei:

Inge Issinghoff

☎ 02556 383

Anja Deitermann

☎ 02556 98828

Birgit Laumann

☎ 02556 996703

www.wlv.de/metelen

Termin	Thema	Referent/in	Ort
SEPTEMBER 2016			
Do, 01.09.16 18.00 Uhr	Lichterabend im Garten Picker in BOR-Weseke		ab ZOB
Do, 29.09.16 19.00 Uhr	Modenschau „Schick und mein Typ“ Festakt zur Überschreitung der 5.000 Mitgliedergrenze		Hövels Festhalle Saerbeck
OKTOBER 2016			
So, 02.10.16 14.30 Uhr	Erntedankfest mit Landfrauencafe zus. mit LOV und KLJB		*)
Sa/So, 22./23.10.16 13.-18.00 Uhr	Brotstand auf dem Fettmarkt		Bürgerhaus / Sendplatz
NOVEMBER 2016			
Di, 08.11.16 14.30 Uhr	Raschelgang in Steinfurt		Treff: Netto- Parkplatz
So, 13.11.16 11-18.00 Uhr	Landfrauencafe bei der Advents- ausstellung im HTG		HTG

Metelen

Termin	Thema	Referent/in	Ort
NOVEMBER 2016			
Di, 29.11.16 14.00 Uhr	Kreislandfrauentag „Frauen tragen Verantwortung“ Andrea Stullich / Radio RST im Talk mit Fürstin Gloria von Thurn und Taxis		Hövels Festhalle Saerbeck
DEZEMBER 2016			
Mi, 07.12.16 9.00 Uhr	Märchenfrühstück im Advent	Birgit Hunnekuhl	Gaststätte Elling
Mi, 14.12.16 14.00 Uhr	Fahrt zum Weihnachtsmarkt am Centro Oberhausen		ab ZOB
JANUAR 2017			
Mo, 23.01.17 14.30 Uhr	Jahreshauptversammlung mit Vortrag „Die Stimme macht die Stimmung“	Kati Budde	Gaststätte Elling
FEBRUAR 2017			
Di, 14.02.17 14.30 Uhr	Wintergang		Treff: Hof von Birgit Laumann
MÄRZ 2017			
Di, 07.03.17 9.00 Uhr	Frühstück mit Überraschungsgast		Gaststätte Elling
Fr-So, 24.-26.03.17	3-Tages-Fahrt nach Hamburg		ab ZOB
APRIL 2017			
So, 02.04.17 13-18.00 Uhr	Landfrauencafe beim Frühlingsfest im HTG		HTG
MAI 2017			
Di, 09.05.17 14.30 Uhr	Maitour mit Maiandacht		Treff: K+K Parkplatz
JUNI / JULI / AUGUST 2017			
*) JUNI 2017	Halbtagesfahrt		*)
*) AUG. 2017	Grillabend		

*) Näheres wird noch bekannt gegeben.



Mettingen



Infos / Anmeldungen bei:

Doris Stehmann
☎ 05452 2656

Margret Lindemann
☎ 05452 2654

Renate Krause
☎ 05452 3599

Termin	Thema	Referent/in	Ort
donnerstags 8- 9.00 Uhr	Ausgleichsgymnastik	Annette Bendick	Pfarrheim St. Agatha
donnerstags 20-21.00 Uhr	Ausgleichsgymnastik	A. Bendick, C. Nagel- mann	Ernst-Klee- Schule
AUGUST / SEPTEMBER 2016			
*)	Bastelnachmittag für das Gartenevent Ort u. Termin bitte Tagespresse entnehmen		*)
Do, 29.09.16 19.00 Uhr	Modenschau „Schick und mein Typ“ Festakt zur Überschreitung der 5.000 Mitgliedergrenze		Hövels Festhalle Saerbeck
OKTOBER 2016			
So, 09.10.16 ab 10.00 Uhr	Gartenevent im Schaugarten Martin Pötter		Martin Pötter Recker Str. 67, Mettingen
Mi, 12.10.16 9.00 Uhr	Erntedankfrühstück mit CD vom Gartenevent		Gasthaus Pieper

Mettingen

Termin	Thema	Referent/in	Ort
NOVEMBER 2016			
Fr, 04.11.16 19-21.00 Uhr + Sa, 05.11.16 10-12.00 Uhr	PC-Kurs: „Vom Foto zum Fotobuch“	VHS Ibbenbüren	*)
Di, 29.11.16 14.00 Uhr	Kreislandfrauentag „Frauen tragen Verantwortung“ Andrea Stullich / Radio RST im Talk mit Fürstin Gloria von Thurn und Taxis		Hövels Festhalle Saerbeck
Di, 29.11.16 14.30 Uhr	Adventsfeier „Weihnachten ist im Dezember“	Mechtild Husmann	Gasthaus Bergeshöhe
JANUAR 2017			
*) JAN 2017 18.00 Uhr	kulinarischer Streifzug durch die Dampfgarküche		Möbelhaus Agternkamp Mettingen
FEBRUAR 2017			
Fr, 17.02.17 14.30 Uhr	Jahreshauptversammlung mit Lesung „Alltagsgeschichten“	Uwe Uecker	Gasthaus Bergeshöhe
MAI / JUNI 2017			
Di, 09.05.17 Abfahrt 13 Uhr	Halbtagesfahrt nach Tecklenburg (Haus Marck, Ortsführung, Museum)		Tecklenburg
Fr-So, 09.-11.06.17	Mehrtagesfahrt		*)

*) Näheres wird noch bekannt gegeben.



Neuenkirchen



v.l.n.r.: Silvia Jürgens, Marlies Brünen, Maria Rottewert, Ulrike Spinola

Infos / Anmeldungen bei:

Marlies Brünen

☎ 02557 8283

Silvia Jürgens

☎ 05973 3637

Maria Rottewert

☎ 05973 3730

www.wllv.de/neuenkirchen

Termin	Thema	Referent/in	Ort
SEPTEMBER 2016			
So, 18.09.16	Tag der Landwirtschaft in Riesenbeck		Gelände der Surenburg
Do, 29.09.16 19.00 Uhr	Modenschau „Schick und mein Typ“ Festakt zur Überschreitung der 5.000 Mitgliedergrenze		Hövels Festhalle Saerbeck
OKTOBER 2016			
Sa/So, 01./02.10.16	Kürbisfest		im Dorf
So, 09.10.16	Erntedankmesse zus. mit LF, Heimatverein und LOV		St. Anna Kirche
So, 23.10.16 9.30 Uhr	Frühstück		Gaststätte Hubertushof Hauenhorst

Neuenkirchen

Termin	Thema	Referent/in	Ort
NOVEMBER 2016			
Di, 15.11.16 14.30 Uhr	Herbstversammlung mit Basar- ausstellung	Bernhard Altenhülsing	Karl-Leisner- Haus
Di, 29.11.16 14.00 Uhr	Kreislandfrauentag „Frauen tragen Verantwortung“ Andrea Stullich / Radio RST im Talk mit Fürstin Gloria von Thurn und Taxis		Hövels Festhalle Saerbeck
DEZEMBER 2016			
Sa/So, 03./04.12.16	Weihnachtsfahrt zus. mit LF Wettringen		Hannover und Umgebung
JANUAR 2017			
So, 08.01.17 10.30 Uhr	gem. Kinomorgen mit Imbiss zus. mit LF Elte, Mesum, Rheine, Emsdetten		Kino Emsdetten
Mi, 11.01.17	Winterwanderung		*)
FEBRUAR 2017			
Mi, 22.02.17 9.00 Uhr	Jahreshauptversammlung mit Frühstück und Vortrag des Verkehrssicherheitsbeauftragten	Andreas Kröger	Cafe Jedermann
MÄRZ 2017			
*) März 2017 19.00 Uhr	Nähkurs	Marita Sandmann	Jugend- und Fam.-Dienst Wadelheim
APRIL 2017			
Do, 20.04.17 9.00 Uhr	Tagesfahrt zum Keukenhof		Lisse (NL)
MAI / JUNI 2017			
Mi, 17.05.17 14.30 Uhr	Landgarten Laumann / Spargel essen		Emsbüren- Listrup
Mi, 21.06.17	Fahrradtour		*)

*) Näheres wird noch bekannt gegeben.



Nordwalde



Infos / Anmeldungen bei:

Landfrauen-Nordwalde@gmx.de

Ulrike Große Besten

☎ 02573 4345

Ilse Otte

☎ 02573 2699

Silvia Schmitz

☎ 02573 4259

www.wllv.de/nordwalde

Termin	Thema	Referent/in	Ort
SEPTEMBER 2016			
Di, 06.09.16 18.30 Uhr	Pannenkurs	Thorsten Göcke	Autohaus Göcke
Fr, 09.09.16 19.00 Uhr	Erntekrone binden		Tinkloh, Feld- bauerschaft
So, 18.09.16	Pfarrfest Nordwalde		rund um die Kirche
So, 18.09.16	Tag der Landwirtschaft in Riesenbeck		Gelände der Surenburg
Do, 29.09.16 19.00 Uhr	Modenschau „Schick und mein Typ“ Festakt zur Überschreitung der 5.000 Mitgliedergrenze		Hövels Festhalle Saerbeck

Nordwalde

Termin	Thema	Referent/in	Ort
OKTOBER 2016			
Do, 06.10.16 19.00 Uhr	Sportkurs Rückenmix (10 x)		Eimermacher vital
So, 16.10.16	Erntedankmesse		Kirche
Sa, 22.10.16	Erntedankfest		Bauernhof
NOVEMBER 2016			
Di, 08.11.16 19.00 Uhr	Basteln zum Advent	Isabell Lülff	Hof Lülff
Mi, 16.11.16 9.00 Uhr	Messe mit kfd, anschl. Frühstück		Kirche
Sa, 26.11.16 14.30 Uhr	Jahreshauptversammlung		Augustinus-Haus
Di, 29.11.16 14.00 Uhr	Kreislandfrauentag „Frauen tragen Verantwortung“ Andrea Stullich / Radio RST im Talk mit Fürstin Gloria von Thurn und Taxis		Hövels Festhalle Saerbeck
JANUAR 2017			
Do, 12.01.17 19.00 Uhr	Sport- und Entspannungstechniken (10 x)		Eimermacher vital
Mo, 16.01.17	Tonkurs (4 x)	Frau Wenners	Atelier Lienen
Fr, 27.01.17 19.00 Uhr	Kinoabend mit Häppchen		



Nordwalde

Termin	Thema	Referent/in	Ort
FEBRUAR 2017			
Di, 07.02.17 15.00 Uhr	Kaffee und Vortrag „Leben in der Dunkelheit“	Holger Paaschen	Pfarrheim
Do, 23.02.17 9.33 Uhr	Altweiberfrühstück / Thema: Zirkus		Haus Drünen
MÄRZ 2017			
Mi, 08.03.17 18.00 Uhr	Korbflechter		Hof Otte
Fr, 24.03.17 19.00 Uhr	Winterwanderung		*)
APRIL 2017			
Fr, 07.04.17 19.00 Uhr	Mottoabend schwarz/weiß		Augustinus- Haus
Di, 25.04.17 17.00 Uhr	Wir bauen einen Pflanztisch		Homann & Stegemann, Laer
MAI 2017			
Mi, 03.05.17 15.00 Uhr	hören und sehen – Worauf es beim Reden ankommt	Kati Budde	Pfarrheim
Fr, 19.05.17 19.00 Uhr	Cocktailabend		*)
JUNI 2017			
Sa, 10.06.17 6.00 Uhr	Morgens im Wald	Jan-Dirk Hubbert	
Di, 27.06.17 14.30 Uhr	Fahrradtour		
JULI / AUGUST 2017			
*) JULI 2017	Nacht im Zoo		
*) AUG 2017	Tagesfahrt		

*) Näheres wird noch bekannt gegeben.



Ochtrup



Infos / Anmeldungen bei:

Annette Möllers
☎ 02553 722841

Marion Struck
☎ 02553 720243

Monika Möllers
☎ 02553 98764

www.wlv.de/ochtrup

Termin	Thema	Referent/in	Ort
mittwochs 20.15 Uhr	Turnen der Gymnastikgruppe		DRK-Heim
AUGUST 2016			
Mi, 10.08.16 12.30 Uhr	Hofladen Austermann in Warendorf (Gurkenspezialitäten)		Abfahrt: Marktplatz
Sa, 20.08.16 10.00 Uhr	Wildpark Frankenhof (Eltern + Kinder)		Reken
Mo, 22.08.16 20.00 Uhr	Stammtisch		Treff: Lam- bertikirche
SEPTEMBER 2016			
Do, 15.09.16 13.00 Uhr	Besuch des Landwirtschaftsverlages in Münster (Landw. Wochenblatt)		Abfahrt: Marktplatz
So, 18.09.16	Tag der Landwirtschaft in Riesenbeck		Gelände der Surenburg
Do, 29.09.16 19.00 Uhr	Modenschau „Schick und mein Typ“ Festakt zur Überschreitung der 5.000 Mitgliedergrenze		Hövels Festhalle Saerbeck



Ochtrup

Termin	Thema	Referent/in	Ort
OKTOBER 2016			
*) OKT 2016	Erntedankfest		*)
NOVEMBER 2016			
Sa, 26.11.16 14.00 Uhr	Weihnachtsmarkt in Velen		Abfahrt: Marktplatz
Di, 29.11.16 14.00 Uhr	Kreislandfrauentag „Frauen tragen Verantwortung“ Andrea Stullich / Radio RST im Talk mit Fürstin Gloria von Thurn und Taxis		Hövels Festhalle Saerbeck
DEZEMBER 2016			
Mo, 12.12.16 19.00 Uhr	Besinnlicher Abend	Pastorin Philipps	ev. Gemein- dehaus
JANUAR 2017			
Mi, 18.01.17 14.30 Uhr	Senioren-Nachmittag		Leineweber- haus
FEBRUAR 2017			
Mi, 08.02.17 14.30 Uhr	Jahreshauptversammlung mit Vortrag „Überwinde deinen inneren Schweinehund“	Ingeborg Pflicht	Happens Hof
MÄRZ 2017			
Fr, 10.03.17 19.00 Uhr	Nachtwanderung in Bad Bentheim		Abfahrt: Marktplatz
Mi, 29.03.17 9.00 Uhr	Frühstück		Bäten Voss
APRIL 2017			
Fr-So, 21.-23.04.17	Drei-Tages-Fahrt nach Quedlinburg im Harz		
JUNI / JULI 2017			
Fr, 30.06.17 13.00 Uhr	Büffelranch in Barlo (ZDF-Doku-Soap)		Abfahrt: Marktplatz
Mi, 05.07.17 14.30 Uhr	Seniorenachmittag		Töpferei- museum

*) Näheres wird noch bekannt gegeben.



Recke



Infos / Anmeldungen bei:

Angela Schmiemann

☎ 05453 1254

Angelika Gosejohann

☎ 05453 96148

Reinhild Herbers

☎ 05453 7573

www.wlv.de/recke

Termin	Thema	Referent/in	Ort
montags 20.00 Uhr	Gymnastik		Dreifach-Sporthalle
AUGUST 2016			
Mi, 03.08.16	Ferienspaß Bauernhof		Hof Herbers
Sa/So, 20./21.08.16	Wochenendtour mit dem Fahrrad		Überraschung!
SEPTEMBER 2016			
So, 18.09.16	Tag der Landwirtschaft in Riesenbeck		Gelände der Surenburg
Do, 29.09.16 19.00 Uhr	Modenschau „Schick und mein Typ“ Festakt zur Überschreitung der 5.000 Mitgliedergrenze		Hövels Festhalle Saerbeck
*) SEPT 2016	Abschlussfahrt der Fahrradsaison		*)
OKTOBER 2016			
So, 02.10.16 11.00 Uhr	Erntedankmesse		Kirche und Ruthemühle
Mi, 12.10.16 9.00 Uhr	Erntedankfrühstück		Rathaus



Recke

Termin	Thema	Referent/in	Ort
NOVEMBER 2016			
Sa, 12.11.16	Winterzauber		Burg Hülshoff Havixbeck
Di, 29.11.16 14.00 Uhr	Kreislandfrauentag „Frauen tragen Verantwortung“ Andrea Stullich / Radio RST im Talk mit Fürstin Gloria von Thurn und Taxis		Hövels Festhalle Saerbeck
DEZEMBER 2016			
Di, 13.12.16 19.00 Uhr	Kartenspielabend		Clemens- August-Heim
JANUAR 2017			
Fr, 20.01.17	Ortsfest		Forstmann
Di, 24.01.17 15.00 Uhr	Jahreshauptversammlung		Gasthaus Greve
FEBRUAR 2017			
Di, 07.02.17 19.00 Uhr	Weidenlaternen basteln		Üffings Werk- statt
Di, 14.02.17 19.00 Uhr	Kochabend „Alles rund um Fisch“		Dietrich-B. Küche
*) FEB 2017	Winterspaziergang		*)
MÄRZ 2017			
Do, 16.03.17	Käsefreuden erleben	Christa Witte	*)
APRIL 2017			
Mi, 19.04.17 15.00 Uhr	Klön-Nachmittag für Landfrauen 60+		Clemens- August-Heim

Recke

Termin	Thema	Referent/in	Ort
MAI 2017			
*) MAI 2017	Start in die Fahrradsaison		
*) MAI 2017	Maigang		
JUNI 2017			
Do, 21.06.17	Landgarten Laumann		Emsbüren
JULI 2017			
*) JULI 2017	Grillabend		
i. d. Sommermonaten	abendliche Radtour		

*) Näheres wird noch bekannt gegeben.



Rheine



Infos / Anmeldungen bei:

Ingrid Storm
☎ 0170 / 1057201

Veronika Weber
☎ 05975 3839

Claudia Deupmann
☎ 05971 984799

v.l.n.r.: Claudia Deupmann, Hildegard Strotbaum, Birgit Grotke, Ingrid Storm, Veronika Weber, Christa Konert, Margret Schulte Osthoff

www.wlv.de/rheine

Termin	Thema	Referent/in	Ort
AUGUST 2016			
Do, 25.08.16 15.00 Uhr	Rund um die Likörherstellung i. d. Kornbrennerei Sandtel; mit Verkostung		Brennerei Sandtel Spelle
SEPTEMBER 2016			
Do, 29.09.16 19.00 Uhr	Modenschau „Schick und mein Typ“ Festakt zur Überschreitung der 5.000 Mitgliedergrenze		Hövels Festhalle Saerbeck
OKTOBER 2016			
Fr, 07.10.16 19.00 Uhr	Erntedankmesse in Hauenhorst mit anschl. Imbiss		Kirche St. Mariä-Heimsuchung
NOVEMBER 2016			
Di, 29.11.16 14.00 Uhr	Kreislandfrauentag „Frauen tragen Verantwortung“ Andrea Stullich / Radio RST im Talk mit Fürstin Gloria von Thurn und Taxis		Hövels Festhalle Saerbeck

Rheine

Termin	Thema	Referent/in	Ort
DEZEMBER 2016			
Fr, 02.12.16 15.00 Uhr	Fahrt zum Weihnachtsmarkt Velen		Velen
JANUAR 2017			
So, 08.01.17 10.30 Uhr	Gemeinsamer Kinovormittag		Cinotech Emsdetten
Do, 26.01.17 14.00 Uhr	Jahreshauptversammlung mit Vortrag „Mütter und Töchter – Wie gelingt Bindung“	Frau Soeg- trop-Wendt	Heimathaus Hauenhorst
MÄRZ 2017			
Mi, 08.03.17 19.30 Uhr	Vortrag „Konfliktmanagement“ Möglichkeiten zur Konfliktvermeidung und –lösung in der Familie, im Betrieb, im Ehrenamt zus. mit LF Mesum und Elte	Dr. Horst Kiepe	Gaststätte Dahl-Greiwe, Hauenhost
Do, 30.03.17 17.00 Uhr	Besuch des Salarium Mettingen mit kulinarischer Salzprobe	Frau Ch. Beck	Salarium Mettingen
JUNI 2017			
Mi, 21.06.17	Fahrradtour mit Grillen		Hof Storm, Altenrheine

*) Näheres wird noch bekannt gegeben.



Riesenbeck



unten v.l.n.r.: C. Selig-Dreimann (2. Vors.),
A. Heekenjann (3. Vors.), W. Beuling (1. Vors.)

Infos / Anmeldungen bei:

Walburga Beuling

☎ 05454 1794

Christa Selig-Dreimann

☎ 05454 8234

Andrea Heekenjann

☎ 05459 7380

www.wllv.de/riesenbeck

Termin	Thema	Referent/in	Ort
AUGUST 2016			
So, 28.08.16	Infostand und Aktion für Kinder auf dem Altstadtfest in Bevergern		Bevergern
Mi, 31.08.16 15.00 Uhr	Vortrag „Konfliktbewältigung“	Dr. Horst Kiepe	Lammers Hof
SEPTEMBER 2016			
So, 18.09.16	Tag der Landwirtschaft in Riesenbeck		Gelände der Surenburg
Mo, 26.09.16 19.00 Uhr	Vortrag „online einkaufen“	Verbraucherberatung Rheine	Hotel Riesenbeck
Do, 29.09.16 19.00 Uhr	Modenschau „Schick und mein Typ“ Festakt zur Überschreitung der 5.000 Mitgliedergrenze		Hövels Festhalle Saerbeck

Riesenbeck

Termin	Thema	Referent/in	Ort
OKTOBER 2016			
So, 02.10.16 10.00 Uhr	Erntedank-Gottesdienst		St. Kalixtus-Kirche
Sa, 29.10.16 9.30 Uhr	Börse „Leckerer zum Brunch“		Lammers Hof
NOVEMBER 2016			
Do, 10.11.16 15.00 Uhr	Besuch der Suchtklinik Hörstel		Hörstel
Sa/So, 26./27.11.16	Stand auf dem Weihnachtsmarkt		Kirchplatz
Di, 29.11.16 14.00 Uhr	Kreislandfrauentag „Frauen tragen Verantwortung“ Andrea Stullich / Radio RST im Talk mit Fürstin Gloria von Thurn und Taxis		Hövels Festhalle Saerbeck
DEZEMBER 2016			
Di, 13.12.16 14.30 Uhr	Weihnachtsfeier		Aula
JANUAR 2017			
Do, 19.01.17 15.00 Uhr	Jahreshauptversammlung mit Vortrag „Fit sein – fit bleiben“	Gertrud Keizer- Potveer	*)
FEBRUAR 2017			
Di, 14.02.17 19.00 Uhr	Überraschung zum Valentinstag		*)



Riesenbeck

Termin	Thema	Referent/in	Ort
MÄRZ 2017			
Mo, 06.03.17 19.00 Uhr	Doppelkopf-Turnier und Spieleabend		Hof Gehring
Do, 16.03.17 18.00 Uhr	Vortrag „Der Ton macht die Musik“ zus. mit LF Hörstel und Dreierwalde	Maike Carls	Landhotel Altmann
Do, 23.03.17 19.30 Uhr	Vortrag „Homöopathische Haus- apotheker“	Evelyn Bruder	*)
APRIL 2017			
Mo, 03.04.17 15.00 Uhr	Wir stöbern in unseren Poesiealben		*)
Do, 27.04.17 19.00 Uhr	Kreativ-Abend mit alternativen Workshops: „Digitalfotografie in Theorie und Praxis“ oder „Dekoratives nähen aus Folien-Stoffen / Upcycling von Plastiktüten“	Bettina Meyer / Maria Ost- holthoff	*)
MAI 2017			
*) MAI 2017 (20. KW)	Maitour		*)
JUNI 2017			
*) JUNI 2017	Tagesfahrt		*)

*) Näheres wird noch bekannt gegeben.



Saerbeck



Infos / Anmeldungen bei:

Marita Hoppe
☎ 02574 8434

Klara Linderskamp
☎ 02574 8180

Doris Greiling
☎ 02572 3118

www.wllv.de/saerbeck

Termin	Thema	Referent/in	Ort
AUGUST 2016			
10.08.16 17.00 Uhr	Fahrradtour und Grillen zus. mit kfd		Martha Hinnemann
SEPTEMBER 2016			
25.09.16 10.00 Uhr	Erntedankfest zus. mit LOV und KLJB		Pfarrkirche
Do, 29.09.16 19.00 Uhr	Modenschau „Schick und mein Typ“ Festakt zur Überschreitung der 5.000 Mitgliedergrenze		Hövels Festhalle Saerbeck
OKTOBER 2016			
06.10.16 19.30 Uhr	Entspannung mit Klangschalen		Pausengong
NOVEMBER 2016			
10.11.16 19.00 Uhr	Fingerfoodbörse		Pfarrheim

Saerbeck

Termin	Thema	Referent/in	Ort
NOVEMBER 2016			
Di, 29.11.16 14.00 Uhr	Kreislandfrauentag „Frauen tragen Verantwortung“ Andrea Stullich / Radio RST im Talk mit Fürstin Gloria von Thurn und Taxis		Hövels Festhalle Saerbeck
DEZEMBER 2016			
08.12.16 14.30 Uhr	Weihnachtsfeier „Märchen und Sagen“	Barbara Tillmann	Bauernhof- café Kötter Lengerich
JANUAR 2017			
18.01.17 14.00 Uhr	Jahreshauptversammlung mit Vortrag „Stehaufmännchen-Mentalität“ Das Immunsystem der Seele stärken	Judith Soegtrop- Went	Gaststätte Potthoff
FEBRUAR 2017			
07.02.17 18.00 Uhr	Spieleabend		Pfarrheim
MÄRZ 2017			
29.03.17 19.00 Uhr	Basteln mit Beton	Antje Ahmann	Ingeborg Winkeljann
APRIL 2017			
28.04.17 19.00 Uhr	Cocktailabend	Mechthild Hohenkirch	Pfarrheim
MAI 2017			
*) MAI 2017	Maiandacht zus. mit LOV, KLJB und kFD		*)
JULI / AUGUST 2017			
*) JULI 2017	Besichtigung Gurkenhof Austermann		Warendorf
*) JULI 2017	Ferienstpaß		*)
*) AUG 2017	Fahrradtour und Grillen zus. mit kfd		

*) Näheres wird noch bekannt gegeben.



Schale



Infos / Anmeldungen bei:

Vera Hassink
☎ 05457 932350

Anja Lah-Bögel
☎ 05457 1821

Karin Schoo
☎ 05457 933111

www.wlv.de/hopsten-schale

Termin	Thema	Referent/in	Ort
SEPTEMBER 2016			
montags ab 05.09.16	Wirbelsäulengymnastik (wöchentlich 19.00 Uhr)		Ever'sche Mühle
mittwochs ab 07.09.16	Seniorengymnastik (wöchentlich 9.30 Uhr)		Ever'sche Mühle
So, 18.09.16	Tag der Landwirtschaft in Riesenbeck		Gelände der Surenburg
Di, 27.09.16	Gesundes Schulfrühstück		Paul-Gerhard Haus
Do, 29.09.16 19.00 Uhr	Modenschau „Schick und mein Typ“ Festakt zur Überschreitung der 5.000 Mitgliedergrenze		Hövels Festhalle Saerbeck
OKTOBER 2016			
So, 02.10.16	Erntedankfest + Landfrauenfrühstück		Paul-Gerhard Haus
Sa, 15.10.16	Wandertag durch den Teutoburger Wald		Ziel: Malepatus



Schale

Termin	Thema	Referent/in	Ort
NOVEMBER 2016			
Sa, 12.11.16 ab 9.00 Uhr	Sport- und Wellnesstag „Ein Tag für mich“		Paul-Gerhard Haus / Ever'sche Mühle
So, 27.11.16 ab 13.00 Uhr	Weihnachtsmarkt in Schale / Cafeteria		Paul-Gerhard Haus
Di, 29.11.16 14.00 Uhr	Kreislandfrauentag „Frauen tragen Verantwortung“ Andrea Stullich / Radio RST im Talk mit Fürstin Gloria von Thurn und Taxis		Hövels Festhalle Saerbeck
DEZEMBER 2016			
Fr, 02.12.16	Weihnachtsmarkt in Velen		Velen
Sa, 17.12.16 9.00 Uhr	Weihnachtsfrühstück mit Vortrag „Stehaufmännchenmentalität – Das Immunsystem der Seele stärken“	Frau Soegtrop- Wendt	Ever'sche Mühle
FEBRUAR 2017			
Mi, 01.02.17 18.00 Uhr	Jahreshauptversammlung „Raus damit – entrümpeln befreit“	Christiane Heeren	*)
Do, 23.02.17 19.00 Uhr	Karneval mit den Landfrauen		Ever'sche Mühle
MÄRZ 2017			
Fr, 17.03.17	Kochabend „Fit in den Frühling“		Lübbering, Fürstenau
APRIL 2017			
*) APR 2017	mit kleinen Kameras zu besseren Bildern	Theresa Johann- hörster	Ever'sche Mühle
So, 30.04.17	Tanz in den Mai		Ortskern

Schale

Termin	Thema	Referent/in	Ort
MAI 2017			
Do, 11.05.17	Running-Dinner zum Zweiten		*)
JUNI 2017			
*) JUNI 2017	Hoftag für Schaler Grundschüler		Hof Frese
*) JUNI 2017	Tagesfahrt zus. mit LF Halverde, Hopsten, Schale		*)
JULI 2017			
*) Juli 2017	Ferientageaktion		*)

*) Näheres wird noch bekannt gegeben.



Steinbeck



Infos / Anmeldungen bei:

Ursula Oelgemöller

☎ 05453 / 99629

Monika Stegemann

☎ 05453 / 98090

Theresia Konermann

☎ 05453 / 98044

oben (v.l.n.r.): Monika Stegemann, Elisabeth Doeker

unten (v.l.n.r.): Annegret Leewe, Ursula Oelgemöller,
Martina Brockmöller

Termin	Thema	Referent/in	Ort
AUGUST 2016			
Di, 23.08.16	Barfußpark Lienen		Lienen
SEPTEMBER 2016			
Di, 06.09.16 15.00 Uhr	Klön-Nachmittag		Pfarrheim
Do, 29.09.16 19.00 Uhr	Modenschau „Schick und mein Typ“ Festakt zur Überschreitung der 5.000 Mitgliedergrenze		Hövels Festhalle Saerbeck
OKTOBER 2016			
So, 02.10.16	Erntedankfest		*)
Fr, 21.10.16	Infra Hannover		Hannover

Steinbeck

Termin	Thema	Referent/in	Ort
NOVEMBER 2016			
Di, 29.11.16 14.00 Uhr	Kreislandfrauentag „Frauen tragen Verantwortung“ Andrea Stullich / Radio RST im Talk mit Fürstin Gloria von Thurn und Taxis		Hövels Festhalle Saerbeck
Di, 29.11.16 19.00 Uhr	Weihnachtsfeier		Pfarrheim
*) NOV 2016	Besuch des Salzhauses Mettingen		Mettingen
JANUAR 2017			
Mi, 04.01.17 19.30 Uhr	Programmbesprechung		Doeker
Fr, 20.01.17 15.30 Uhr	Ortsfest		Forstmann, Espel
FEBRUAR 2017			
*) FEB 2017	Jahreshauptversammlung		Gronheid
MÄRZ 2017			
*) MÄRZ 2017	Wanderung mit Frühstück		ab Pfarrheim
JUNI 2017			
Di, 06.06.17 18.00 Uhr	Maigang		
*) JUNI 2017	3-Tage-Radtour		*)

*) Näheres wird noch bekannt gegeben.



Welbergen-Langenhorst



Infos / Anmeldungen bei:

Maria Rotermann

☎ 02553 / 99406

Heike Münstermann

☎ 02553 / 3804

Mechthild Holtmann

☎ 02557 / 8281

www.wllv.de/welbergen-langenhorst

Termin	Thema	Referent/in	Ort
SEPTEMBER 2016			
Sa/So, 03./04.09.16	Pfarrfest		Schützenplatz Welbergen
Mi, 28.09.16 + Mi, 05.10.16 19.30 Uhr	Beton gießen lernen	Hille Richter	jfd-Bildungs- stätte Wadelheim
Do, 29.09.16 19.00 Uhr	Modenschau „Schick und mein Typ“ Festakt zur Überschreitung der 5.000 Mitgliedergrenze		Hövels Festhalle Saerbeck
OKTOBER 2016			
*) Okt. 2016	Erntedank		*)
NOVEMBER 2016			
Sa/So, 12./13.11.16	Kreativmarkt (Sa: 14-18.00 Uhr; So: 10-18.00 Uhr)		Gaststätte Happens Hof
Di, 29.11.16 14.00 Uhr	Kreislandfrauentag „Frauen tragen Verantwortung“ Andrea Stullich / Radio RST im Talk mit Fürstin Gloria von Thurn und Taxis		Hövels Festhalle Saerbeck

Welbergen-Langenhorst

Termin	Thema	Referent/in	Ort
DEZEMBER 2016			
Mi, 07.12.16 9.00 Uhr	Adventsfrühstück	Pastoralref. A.M. Trockel	Alte Kirche / Kapellenhof
JANUAR 2017			
Di, 03.01.17 18.30 Uhr	Strickkurs (14-tägig)	Frau Paßlick	Pfarrheim Die Brücke
Mi, 18.01.17 15.00 Uhr	Jahreshauptversammlung		Zum Kapel- lenhof
FEBRUAR 2017			
Fr, 17.02.17 19.00 Uhr	gemütlicher Herdfeuerabend		Mechtild Holtmann
APRIL 2017			
Sa, 08.04.17 15.00 Uhr	Seniorenachmittag 65+		Pfarrheim Die Brücke
*) APRIL 2017	Kreativangebot		*)
MAI 2017			
Fr, 12.05.17	Running-Dinner		Pfarrheim Die Brücke
JUNI 2017			
Di, 13.06.17 13.30 Uhr	Halbtagesfahrt zum Landgarten Laumann, Emsbüren		Abfahrt: Pfarrheim
*) JUNI 2017	Radtour		Abfahrt: Pfarrheim

*) Näheres wird noch bekannt gegeben.



Westerkappeln + Wersen



Infos / Anmeldungen bei:

Birgit Leyschulte

☎ 05404 2907

Doris Schwegmann

☎ 05404 1615

www.wllv.de/westerkappeln

Termin	Thema	Referent/in	Ort
AUGUST 2016			
So, 14.08.16 15.+20.00 Uhr	Scheuenkino 15.00 Uhr: „Die Bräuteschule“ 20.00 Uhr: „Almanya“		Scheune Hof Leyschulte, Oberdorf 9
SEPTEMBER 2016			
Sa, 03.09.16 14.30 Uhr	Halbtagesfahrt Osnabrück-Tour Treff: 13.00 Uhr Schulzentrum Wester. Treff: 13.15 Uhr Eversmeyer Wersen	<i>Fahrgemein- schaften</i>	Osnabrück
So, 11.09.16 14.00 Uhr	Spiele ohne Grenzen		Haus Hehwerth, Lotte
Do, 29.09.16 19.00 Uhr	Modenschau „Schick und mein Typ“ Festakt zur Überschreitung der 5.000 Mitgliedergrenze		Hövels Festhalle Saerbeck
OKTOBER 2016			
So, 02.10.16 10.30 Uhr	Erntedankgottesdienst		ev. Stadt- kirche, Westerk.
Di, 04.10.16 9.30 Uhr	Erntedankfrühstück		Ratsstuben Wersen

Westerkappeln + Wersen

Termin	Thema	Referent/in	Ort
NOVEMBER 2016			
So, 13.11.16 19.00 Uhr	Ketten aus Perlen häkeln	Christel Mennewisch/ Annegret Munsberg	Bramscher Str. 65, Seeste
Di, 15.11.16 19.00 Uhr	Einschätzen von gesundheitlichen Notfallsituationen und wie kann ich helfen?		DRK-Heim Wersen
Do, 10./17. + 24.11.16 15.30-17 Uhr	Häkeln und Stricken (Küchenaccessoires, Baby- und Enkel- kinderkleidung)	Susanne Zitzmann	Westerkap- peler Str. 54 Wersen
Di, 29.11.16 14.00 Uhr	Kreislandfrauentag „Frauen tragen Verantwortung“ Andrea Stullich / Radio RST im Talk mit Fürstin Gloria von Thurn und Taxis		Hövels Festhalle Saerbeck
DEZEMBER 2016			
Fr-So, 25.-27.12.16	Weihnachtsmarkt / Glühweinstand		Rathausplatz Wersen
Sa-So, 03./04.12.16	Weihnachtsmarkt mit Suttensoppen		*)
Mo, 05.12.16 14.30 Uhr	Weihnachtsfeier mit Weihnachts- und Kurzgeschichten	Renate Lammers	Kuckucksnest Westerk.
JANUAR 2017			
Sa, 14.01.17 14.+15.00 Uhr	Weidenrutenbasteln Laternen und Rankgitter	Doris Stehmann	Schießstand Im Himmel- reich, Seeste
Di, 17.01.17 14.00 Uhr	Jahreshauptversammlung mit Vortrag „Stehaufmännchenmentalität“	Frau Soeg- trop-Wendt	Ratsstuben Wersen



Westerkappeln + Wersen

Termin	Thema	Referent/in	Ort
FEBRUAR 2017			
Mo, 27.02.17 9.11. Uhr	Rosenmontagsfrühstück bei den Laggenbecker Landfrauen		Gaststätte Grüner Jäger
MÄRZ 2017			
Fr, 17.03.17 19-22.00 Uhr	Farb- und Stilberatung	Birgit Bullerdiek	Gaststätte Treffpunkt Mettenerstr. 40
APRIL 2017			
*) APRIL 2017	Theaterbesuch		*)
MAI 2017			
Mi, 25.05.17 19.00 Uhr	Radtour des Landw. Lokalvereins		*)
*) Mai 2017	Radtour der Landfrauen		*)
JUNI 2017			
Mi, 07.06.17 Abf. 8.00 Uhr	Tages-Genusstour nach Rhede		Treff: Schulzentrum WK, Eversmeyer, Wersen
JULI 2017			
Mi, 19.07.17 14.30 Uhr	Swinggolfen in Ibbenbüren		Fahrgemeinschaft: 14 Uhr ab Schulzentrum WK
AUGUST 2017			
Do-So, 24.-27.08.17	Einsteigen – Abschalten – Wohlfühlen Mehrtagesfahrt		Nauenburg und Umgebung

*) Näheres wird noch bekannt gegeben.



Wettringen



v.l.n.r.:

Maria Bettmann, Marlene Katerkamp, Tanja Woltering, Claudia Munning, Elfriede Öhmann, Mechthild Ahlert, Anja Rengers, Birgit Kaldemeyer, Martha Berlage, Renate Heimann, Hildegard Gude

(Foto: H. Göcke, MV)

Infos / Anmeldungen bei:

Mechthild Ahlert

☎ 02557 1715

Hildegard Gude

☎ 02557 1623

Anja Rengers

☎ 02557 7267

www.wllv.de/wettringen

Termin	Thema	Referent/in	Ort
AUGUST 2016			
Mo, 22.08.16	Fahrt mit Kindern		Schloss Dankern, Haren/Ems
SEPTEMBER 2016			
Mi, 07.09.16	Ortsvorständetagung in Steinfurt		*)
Mi, 14.09.16	Wallfahrt mit der kfd Wettringen		*)
So, 18.09.16	Tag der Landwirtschaft in Riesenbeck		Gelände der Surenburg
Mi, 21.09.16 19.00 Uhr	Erntekrone binden		Hof Ahlert, Bilk
So, 25.09.16	Weltkindertag	Sportjugend KSB Steinf.	Ortsmitte
Do, 29.09.16 9.30 Uhr	Rathaus schmücken zu Erntedank		Rathaus
Do, 29.09.16 19.00 Uhr	Modenschau „Schick und mein Typ“ Festakt zur Überschreitung der 5.000 Mitgliedergrenze		Hövels Festhalle Saerbeck



Wettringen

Termin	Thema	Referent/in	Ort
OKTOBER 2016			
So, 09.10.16 9.30 Uhr	Erntedankfrühstück		Arnolds Bauerncafe Samern
NOVEMBER 2016			
dienstags ab 08.11.16 19.30 Uhr	Stricken mit den LandFrauen: „Mal etwas Neues ausprobieren“ (4x) Socken & Co.		Franz-v.- Assissi-Haus Bilk
Sa, 12.11.16 14.00 Uhr	Weidenflechten		Hof Ahlert, Bilk
Di, 29.11.16 14.00 Uhr	Kreislandfrauentag „Frauen tragen Verantwortung“ Andrea Stullich / Radio RST im Talk mit Fürstin Gloria von Thurn und Taxis		Hövels Festhalle Saerbeck
DEZEMBER 2016			
Sa/So, 03./04.12.16	2-Tagesfahrt mit LF Neuenkirchen zu den Weihnachtsmärkten		Hannover und Hildesheim
Do, 15.12.16	Weihnachtsfeier		Handelshof Pelster
JANUAR 2017			
dienstags ab 10.01.17 19.30 Uhr	Stricken mit den LandFrauen: „Mal etwas Neues ausprobieren“ (4x) Socken & Co.		Franz-v.- Assissi-Haus Bilk
Di, 17.01.17 16.00 Uhr	Winterwanderung		*)

Wettringen

Termin	Thema	Referent/in	Ort
FEBRUAR 2017			
dienstags im Februar 19.30 Uhr	Stricken mit den LandFrauen: „Mal etwas Neues ausprobieren“ (4x) Socken & Co.		Franz-v.- Assissi-Haus Bilk
Mi, 15.02.17 14.30 Uhr	Jahreshauptversammlung		Handelshof Pelster
MÄRZ 2017			
*) MÄRZ 2017	Rezeptbörse „Brot und Dipps“		Heimathaus

*) Näheres wird noch bekannt gegeben.

wllv-Kreis-Veranstaltungen im Jahresüberblick 2016/17

Termin	Ort	Thema	Seite
Do, 01.09.16, 09. – 16.15 Uhr	Warendorf	Start des neuen Agrarbürofachfrauenlehrgangs	29
Do, 01.09.16, 09.00 Uhr	Bad Zwischenahn	Tagesfahrt Gesprächskreis Alleinstehende Frauen (TE)	19
So, 18.09.16, 09.00 – 18.00 Uhr	Surenburg, Riesenbeck	Tag der Landwirtschaft 2016	9
Sa, 24.09.16, 13.00 Uhr	Stadthalle Kamen	Tagung aller wllv-Ortsvorsitzenden in Westfalen-Lippe	-
Mi, 21.09.16, 07.15 – 19.00 Uhr	Artland	Tagesfahrt der Gruppe 55+	14
Do, 29.09.16, 19.00 Uhr	Hövels, Saerbeck	Modenschau „Schick und mein Typ“ zum 5.000 Mitglied	12
Do, 10.11.16, 09.30 – 15.30 Uhr	Haus Düsse	Agrarbürotag 2016: Das Agrarbüro wird digital	33
Di, 29.11.16, 14. – 17.00 Uhr	Hövels, Saerbeck	Kreislandfrauentag: Frauen tragen Verantwortung	11
Do, 26.01.17, 09.00 Uhr	Gr. Zentrum Saerbeck	Aufbau-Workshop: Speichern, Schreiben, Drucken, Verschicken mit dem Tablet/Smartphone	15
Di, 14.02.17, 09.- 16.00 Uhr	Haus Düsse	Wllv-BäuerinnenForum	28
Mo. 13.03.17, 09. - 16.30 Uhr	Martin-Luther-Haus, Burgsteinfurt	PflegeForum: Und plötzlich brauche ich Hilfe!	13
Do, 30.03.17, 14.30 Uhr	Beckers Jan, B.-Steinf.	Bunter Nachmittag des Gesprächskreises Alleinstehende ST	18
Do, 06.04.17, 14.30 Uhr	Holtkamp, Laggenbeck	„Landwirtschaft im Wandel der Zeit“ Alleinstehende TE	19
Mo, 24. – Mi, 26.04.17	Berlin	3-Tage-Reise	42-43
Mi, 10.05.2017, 19.30 Uhr	Grünes Zentrum	Vortrag: Warum Kinder/Jugendliche nicht zuhören?	16
Mi, 17. – So, 21.05.2017	Altmühltal	5-Tage-Radtour	40-41
Mi, 21.06.17	Kreis Borken	Gartentour im Rosenmonat der Gruppe 55+	14
Fr, 13. - So. 15.10.2017	Uslar	Wellnessfahrt ins südliche Weserbergland/ am Solling	44-45
So, 05. – Do, 09.11.2017	Rom	Flugreise in die „Ewige Stadt“ mit Audienz beim Papst	46-47

Antrag auf Mitgliedschaft im Landfrauenverband (Bitte bei der zuständigen Ortsvorsitzenden abgeben oder an die Geschäftsstelle s.u. schicken).

An den KreislandFrauenverband Steinfurt - Tecklenburger Land

Geschäftsstelle Steinfurt • Hembgener Str. 10 • 48369 Saerbeck



Hiermit beantrage ich die Mitgliedschaft im



WESTFÄLISCH-LIPPISCHER
LANDFRAUENVERBAND e.V.

Ortsverband _____

Name: _____

Vorname: _____

Straße, PLZ + Ort: _____

Tel. / Fax: _____

Mail: _____

Freiwillige Angaben

Geb. am: _____

Beruf: _____

Ich bitte um ...

- | | |
|----------------------------------------------------------------------------------------------|--------------------------------------------------------------------------------------|
| <input type="checkbox"/> Bekanntgabe einer Ansprechpartnerin in meinem Ortsverband | <input type="checkbox"/> Weitergabe meiner Adresse an die zuständige Ortsvorsitzende |
| <input type="checkbox"/> Zusendung von Informationen über die Arbeit des LandFrauenverbandes | <input type="checkbox"/> Rückruf für ein persönliches Gespräch |

Ich bin damit einverstanden, dass der jährliche Beitrag (von derzeit: 23 EUR) von meinem Konto abgebucht wird.

Bitte das umseitige Lastschrift-Mandat dazu ausfüllen!

Ort, Datum

Unterschrift



Unfallversicherungsschutz im Verband

Der Westfälisch-Lippische LandFrauenverband e.V. ist ein „Unternehmen“, das satzungsgemäß der Förderung der Landwirtschaft dient. Demzufolge ist der LandFrauenverband in die gesetzliche Unfallversicherung (Träger: Landwirtschaftliche Berufsgenossenschaft Nordrhein-Westfalen) einbezogen.

➤ Alle Personen, die ehrenamtlich im wlv tätig sind (z.B. im Ortsvorstand), stehen bei ihrer Tätigkeit unter Versicherungsschutz und zwar unabhängig von Alter und Beruf.

➤ Unfall während einer ehrenamtlichen Tätigkeit (als Vorstandsmitglied)

Der Unfallversicherungsschutz umfasst den Weg hin und zurück von Veranstaltungen des LandFrauenverbandes (z. B. Vorstandssitzungen, Vortragsveranstaltungen usw.) sowie während der Veranstaltungen, wenn die Landfrau mit einer Funktion / Aufgabe tätig wird. Diese Funktion muss nicht darin bestehen, dass sie offiziell in den Vorstand gewählt worden ist. Sollte eine Landfrau z. B. den Auftrag bekommen haben, Einladungen für eine Veranstaltung zu verteilen, so ist diese Landfrau bei der Verteilaktion unfallrechtlich abgesichert (= „Arbeitsunfall“).

➤ Unfall während des Besuches einer Landfrauenveranstaltung

(z. B. Fahrt, Sportkurs, Vortrag, Jahreshauptversammlung als normales Mitglied)
Kein Versicherungsschutz ist gegeben, wenn eine Landfrau ohne Verbandsfunktion und Aufgabe an einer Veranstaltung des LandFrauenverbandes „nur“ teilnimmt. Bei einem Unfall zählt dies als Privatunfall und nicht als Arbeitsunfall. Wenn eine spezielle Fachveranstaltung für Bäuerinnen durchgeführt wird, sind die teilnehmenden Bäuerinnen über ihre landwirtschaftliche (Mit-) Unternehmerinnen-tätigkeit auf dem Weg zur und von der Veranstaltung zum Betrieb sowie während der Veranstaltung über ihre Berufsgenossenschaft versichert.

Wichtig:

Ein „Arbeits“-Unfall muss innerhalb 3 Tagen gemeldet werden. Informieren Sie bitte umgehend die wlv- Landes-Geschäftsstelle (Tel: 0251- 2376 – 410), da eine verspätete Unfallanzeige des LandFrauenverbandes von der Berufsgenossenschaft mit einer Geldbuße belegt werden kann.

Herausgeber

KreislandFrauenverband
Steinfurt - Tecklenburger Land
Hembergener Str. 10
48369 Saerbeck

☎ 02574 9277-26
Fax: 02574 9277-17 oder -33
susanne.juergensmeier-lotz@lwk.nrw.de

www.wllv.de/steinfurt ; www.wllv.de

Redaktion

Susanne Jürgensmeier-Lotz,
Angelika Lingers

Auflage 2016/17

6.000 Exemplare

Druck

Druckerei Caritas Werkstätten Langenhorst

Fotos Titelseite

links: Westfälische Nachrichten
Mitte: psdesign1@Fotolia.com
rechts: wllv

Wir freuen uns über Rückmeldungen von Ihnen, was Ihnen in diesem Heft gefällt und was verändert werden sollte.

Herzlichen Dank!

Chancen

*Inmitten der Schwierigkeiten
liegt immer eine Insel der Möglichkeiten.*

(N.N.)

